

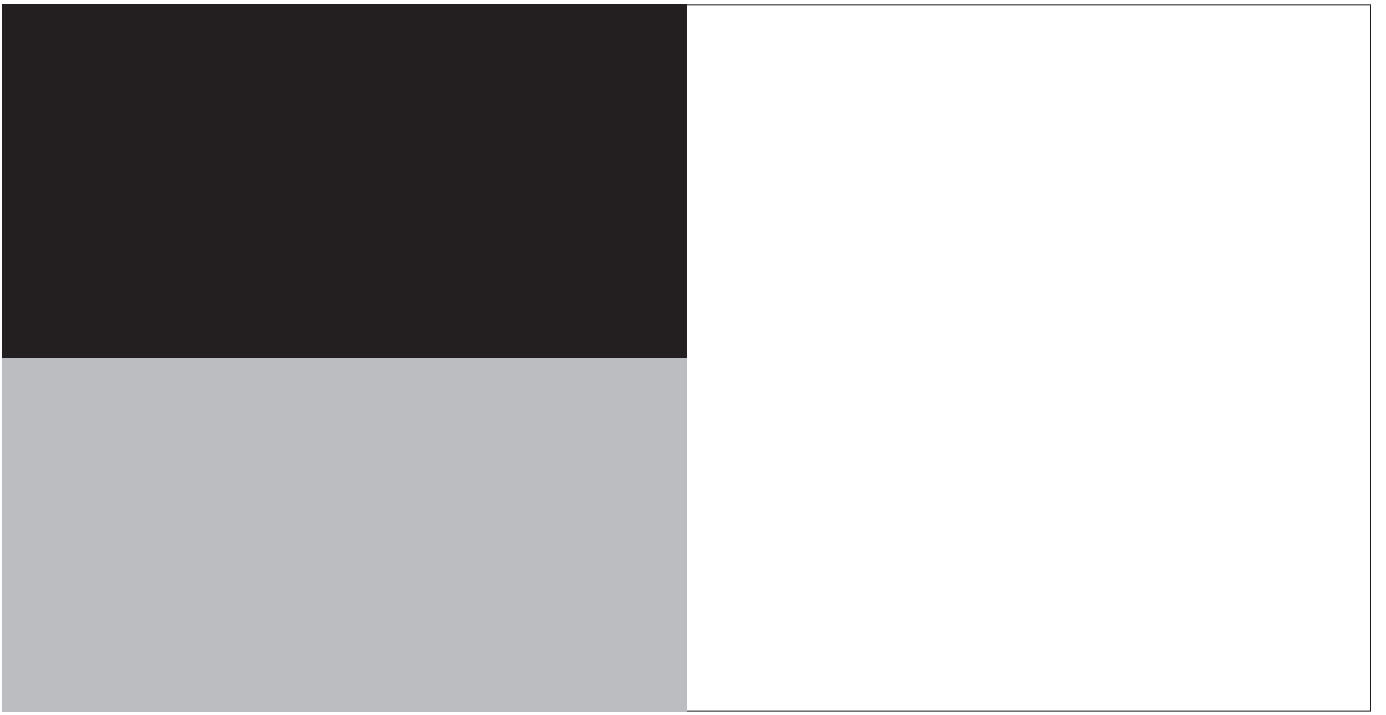
Nero	Bianco
Cemento	

Tonalità

Listino prezzi
Price List

Acqua

Lino
Sabbia
Seta
Tortora



Indice dei contenuti

Table of contents

Indice visivo

Visual index

08	Bianco
12	Nero
16	Cemento
20	Tortora
24	Sabbia
26	Lino
28	Seta
29	Acqua

Lavabi

Washbasins

30	Horizion 125×50
31	Horizion 100×50
32	Horizion 75×50
33	Premium 120×47
34	Premium 100×47
35	Premium 80×47
36	Premium 60×47
37	Premium 50×47
38	Premium 40×32
39	Premium 50×25
40	Premium 40×23
41	Ceramic top 150×50
42	Ceramic top 125×50
43	Ceramic top 100×50
44	Ceramic top 75×50
45	Zero Ø45 h13
46	Zero Ø40 h13
47	Horizon 70×35 h9
48	Horizon 60×35 h9
49	Horizon 50×35 h9
50	Sfera 60×42 h16
51	Sfera 60×37 h16
52	Sfera 50×35 h16
53	Sfera Ø42 h16
54	Sfera Ø32 h14
55	Sfera 55×35
56	Sfera Ø45
57	Green 80×40 h14
58	Green 60×40 h14
59	Green 40×40 h14
60	Green 75×40
61	Green 60×38
62	Green 50×38
63	Green 60×40
64	Premium 60×35 h13
65	Premium 45×35 h13

Wc e bidet

Wc and Bidet

66	Sfera 55×35 Wc
67	Sfera 55×35 Bidet
68	Sfera 54×35 Wc
69	Sfera 54×35 Bidet
70	Sfera 54×35 Wc
71	Sfera 54×35 Bidet
72	Zero 55×35 Wc
73	Zero 55×35 Bidet
74	Zero 55×35 Wc
75	Zero 55×35 Bidet

Orinatori

Urinals

76	Comfort 64×32
77	Comfort 54×30

78	Indice per codice
	<i>Index by code</i>
80	Condizioni generali
	di vendita
82	<i>Sales conditions</i>

Nel progetto, eleganza e funzionalità, sono elementi che si cerca di integrare armoniosamente. Una delle tendenze più recenti e affascinanti è rappresentata dalla presenza del colore anche nell'arredobagno.

La collezione Tonalità si ispira alla bellezza intrinseca della natura, portando nell'ambiente bagno un tocco di autenticità e serenità.

In the project, elegance and functionality are elements that we try to integrate harmoniously. One of the most recent and fascinating trends is represented by the presence of color even in bathroom furnishing. The Tonalità collection is inspired by the intrinsic beauty of nature, bringing to the bathroom a touch of authenticity and serenity to the bathroom.

Ita La collezione Tonalità è caratterizzata da sanitari in ceramica dai colori naturali e ispirati alla natura stessa. Dalla tonalità terrosa del beige alla delicatezza del bianco, dal verde acqua alla profondità del nero, questi colori evocano sensazioni di tranquillità e semplicità. Questi elementi si integrano armoniosamente in qualsiasi tipo di design d'interni, sia che il progetto abbia uno stile classico, moderno o minimalista.

Oltre ai colori, il design dei sanitari è caratterizzato da linee pulite e forme raffinate. Le forme ergonomiche non solo conferiscono un aspetto accattivante, ma anche una comodità d'uso senza compromessi. La ceramica, come materiale di base, permette di realizzare forme fluide e dettagli precisi, aggiungendo un tocco di classe a qualsiasi bagno.

Una delle qualità distintive della collezione Tonalità è la versatilità nell'abbinamento con altri elementi d'arredo. I colori naturali si sposano bene con una varietà di materiali, come legno, pietra e metallo, consentendo infinite possibilità di combinazioni.

Questo dà la libertà di creare un bagno personalizzato che rispecchi gusto e stile individuali.

Eng The Tonalità collection is characterized by ceramic sanitaryware in natural colors and inspired by nature itself. From the earth tone of beige to the delicacy of white, from jade green to the depth of black, these colors evoke feelings of tranquility and simplicity.

These elements integrate harmoniously into any type of interior design, whether the project has a classic, modern or minimalist style. In addition to the colours, the design of the sanitary is characterized by clean lines and refined shapes. The ergonomic shapes not only give it an attractive look, but also an uncompromised ease of use.

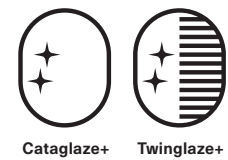
Ceramic, as a base material, allows achieving fluid shapes and precise details, by adding a touch of class to any bathroom.

One of the distinctive qualities of the Tonalità collection is the versatility in combining with other furnishing elements. Natural colors blend well with a variety of materials, such as wood, stone and metal, allowing for endless combination possibilities. This gives you the freedom to create a personalized bathroom that reflects your individual taste and style.

Bianco
Nero
Cemento
Tortora
Sabbia
Lino
Seta
Acqua



Smalti antibatterici Cataglaze+ e Twinglaze+ *Antibacterial glazes* *Cataglaze+ and Twinglaze+*



Ita La ceramica è da sempre apprezzata per la sua intrinseca resistenza e la sua durata, rendendola una scelta perfetta per i sanitari. La collezione Tonalità non fa eccezione: ogni pezzo è costruito con cura per garantire la massima durabilità nel tempo. Lo smalto Cataglaze+ satinato e la finitura Twinglaze+, satinata all'esterno e lucida nelle parti a contatto con l'acqua, garantiscono un aspetto elegante e raffinato senza dover rinunciare all'igiene e alla facilità di pulizia. Resistenti, antibatterici, facili da pulire, igienici e brillanti, gli smalti Catalano, mantengono inalterate nel tempo le specificità proprie, resistendo all'usura quotidiana e garantendo la protezione antibatterica nel corso degli anni.

Eng Ceramic has long been valued for its inherent strength and durability, making it a perfect choice for sanitaryware. The Tonalità collection is no exception: each piece is carefully produced to ensure maximum durability over time. The satin Cataglaze+ and the Twinglaze+ finish, satin on the outside and glossy on the parts in contact with water, guarantee an elegant and refined appearance without having to give up on hygiene and ease of cleaning. Resistant, antibacterial, easy to clean, hygienic and brilliant, Catalano's glazes keep their specific characteristics unchanged over time, resisting to daily use and guaranteeing antibacterial protection over the years.

1. Resistenza agli agenti chimici

Cataglaze+ e Twinglaze+ sono progettati per resistere agli effetti corrosivi degli agenti chimici presenti nei prodotti per la pulizia. Le superfici mantengono le caratteristiche di brillantezza e opacità anche dopo l'esposizione a tali elementi nel tempo.

Chemical resistance

Cataglaze+ and Twinglaze+ are designed to resist the corrosive effects of chemicals found in cleaning products. The surfaces maintain their characteristics of brightness and opacity even after exposure to these elements over time.

2. Rispetto per l'ambiente

La resistenza di Cataglaze+ e Twinglaze+ si traduce nella possibilità di ridurre l'uso di detergenti chimici e di acqua: una scelta a favore della salute dell'ambiente.

Respect for the environment

The resistance of Cataglaze+ and Twinglaze+ translates into the possibility of reducing the use of chemical detergents and water: a choice in favor of the environment's health.

3. Pulizia facile e rapida

Cataglaze+ e Twinglaze+, semplificano notevolmente le operazioni di pulizia, rendendole rapide e agevoli con un risparmio di tempo e di acqua.

Quick and easy cleaning

Cataglaze+ and Twinglaze+ considerably simplify cleaning operations, making them quick and easy, saving time and water.

4. Protezione antibatterica

Cataglaze+ e Twinglaze+ integrano una protezione antibatterica nella superficie stessa, impedendo la crescita e la diffusione dei batteri, contribuiscono a mantenere il bagno un ambiente più igienico e sicuro.

Antibacterial protection

Cataglaze+ and Twinglaze+ integrate antibacterial protection into the surface itself, preventing the growth and spread of bacteria, helping to keep the bathroom a more hygienic and safe environment.



Tonalità Bianco
Lavabi
Washbasins

Horizon

125×50
1125HZBM

p. 30



100×50
1100HZBM

p. 31



75×50
175HZBM

p. 32



Premium

120×47
02 2120 1021

p. 33



100×47
02 2100 1021

p. 34



80×47
02 2080 1021

p. 35



60×47
02 2060 1021

p. 36



50×47
02 2050 1021

p. 37



40×32
02 2042 1021

p. 38



50×25
15025VEFCBM

p. 39



40×23
14023VEFCBM

p. 40



Ceramic top

150×50
1PC15050DSBM

p. 41



125×50
1PC12550BM

p. 42



100×50
1PC10050BM

p. 43



75×50
1PC7550BM

p. 44



Zero

Ø45 h13
145TZEBM

p. 45



Horizon

70×35 h9
170AHZBM

p. 47



Sfera

60×42 h16
05 2260 0021

p. 50

New!



55×35
15535ASFMB

p. 55



Ø40 h13
140TZEBM

p. 46



60×35 h9
160AHZBM

p. 48



60×37 h16
05 2261 0021

p. 51

New!



Ø45
145TSFBM

p. 56



50×35 h9
150AHZBM

p. 49



50×35 h16
05 2250 0021

p. 52

New!



Ø42 h16
05 2343 0021

p. 53

New!



Ø32 h14
05 2332 0021

p. 54

New!



Tonalità Bianco
Lavabi
Washbasins

Green

80×40 h14
180APGRLXBM p. 57



75×40
175AGRLXBM p. 60



Premium

60×35 h13
16035ZEEM p. 64



60×40 h14
160APGRLXBM p. 58



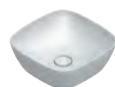
60×38
160AGRLXBM p. 61



45×35 h13
14535ZEEM p. 65



40×40 h14
140APGRLXBM p. 59



50×38
150AGRLXBM p. 62



60×40
160GRLXNBM p. 63



Sfera

55×35 p. 66
05 1155 0021

New!



54×35 p. 70
1VPS54RNBM



Zero

55×35 p. 72
1VS55NRBM



Comfort

64×32 p. 76
1OR64FBM



55×35 p. 67
05 1855 1021

New!



54×35 p. 71
1BIS54RNBM



55×35 p. 73
1BS55NBM



54×30 p. 77
1OR54FBM



54×35 p. 68
1VSF54RBM



55×35 p. 74
011455 0021



54×35 p. 69
1BSF54BM



55×35 p. 75
011955 1021



Tonalità Nero
Lavabi
Washbasins

Premium

120×47
02 2120 1022 p. 33



40×32
02 2042 1022 p. 38



100×47
02 2100 1022 p. 34



50×25
15025VEFCNS p. 39



80×47
02 2080 1022 p. 35



40×23
14023VEFCNS p. 40



60×47
02 2060 1022 p. 36



50×47
02 2050 1022 p. 37



Ceramic top

150×50
1PC15050DSNS p. 41



125×50
1PC12550NS p. 42



100×50
1PC10050NS p. 43



75×50
1PC7550NS p. 44



Zero

Ø45 h13
145TZENS p. 45



Ø40 h13
140TZENS p. 46



Horizon

70×35 h9
170AHZNS

p. 47



Sfera

60×42 h16
05 2260 0022

p. 50

New!



55×35
15535ASFNS

p. 55



Green

80×40 h14
180APGRLXNS

p. 57



60×35 h9
160AHZNS

p. 48



60×37 h16
05 2261 0022

p. 51

New!



Ø45
145TSFNS

p. 56



60×40 h14
160APGRLXNS

p. 58



50×35 h9
150AHZNS

p. 49



50×35 h16
05 2250 0022

p. 52

New!



40×40 h14
140APGRLXNS

p. 59



Ø42 h16
05 2343 0022

p. 53

New!



Ø32 h14
05 2332 0022

p. 54

New!



Tonalità Nero
Lavabi
Washbasins

Green

75×40
175AGRLXNS

p. 60



Premium

60×35 h13
16035ZENS

p. 64



60×38
160AGRLXNS

p. 61



45×35 h13
14535ZENS

p. 65



50×38
150AGRLXNS

p. 62



60×40
160GRLXNNS

p. 63

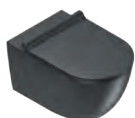


Sfera

55×35
05 1155 0022

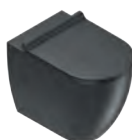
p. 66

New!



54×35
1VPS54RNNS

p. 70



Zero

55×35
1VS55NRNS

p. 72



Comfort

64×32
1OR64FNS

p. 76



55×35
05 1855 1022

p. 67

New!



54×35
1BIS54RNNS

p. 71



55×35
1BS55NNS

p. 73



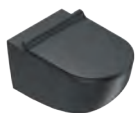
54×30
1OR54FNS

p. 77



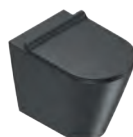
54×35
1VSF54RNS

p. 68



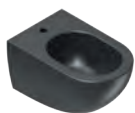
55×35
011455 0022

p. 74



54×35
1BSF54NS

p. 69



55×35
011955 1022

p. 75



Premium

50x25
15025VEFCCS

p. 39



Ceramic top

150x50
1PC15050DSCS

p. 41



Zero

Ø45 h13
145TZECS

p. 45



Horizon

70x35 h9
170AHZCS

p. 47



40x23
14023VEFCCS

p. 40



125x50
1PC12550CS

p. 42



Ø40 h13
140TZECS

p. 46



60x35 h9
160AHZCS

p. 48



100x50
1PC10050CS

p. 43



50x35 h9
150AHZCS

p. 49



75x50
1PC7550CS

p. 44



Sfera

60×42 h16
05 2260 0023

p. 50

New!



55×35
15535ASFCS

p. 55



Green

80×40 h14
180APGRLXCS

p. 57



75×40
175AGRLXCS

p. 60



60×37 h16
05 2261 0023

p. 51

New!



Ø45
145TSFCS

p. 56



60×40 h14
160APGRLXCS

p. 58



60×38
160AGRLXCS

p. 61



50×35 h16
05 2250 0023

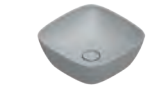
p. 52

New!



40×40 h14
140APGRLXCS

p. 59



50×38
150AGRLXCS

p. 62



Ø42 h16
05 2343 0023

p. 53

New!



60×40
160GRLXNCS

p. 63



Ø32 h14
05 2332 0023

p. 54

New!

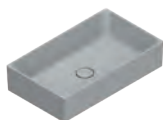


Tonalità Cemento
Lavabi
Washbasins

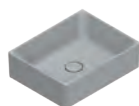
Tonalità Cemento
Wc e Bidet
Wc and Bidet

Premium

60×35 h13 p. 64
16035ZECS



45×35 h13 p. 65
14535ZECS



Sfera

55×35 p. 66
05 1155 0023

New!



54×35 p. 70
05 1455 0023



55×35 p. 67
05 1855 1023

New!



54×35 p. 71
05 1955 1023



54×35 p. 68
1VSF54RCS



54×35 p. 69
1BSF54CS



Zero

55x35
1VS55NRCS

p. 72



55x35
011455 0023

p. 74



55x35
1BS55NCS

p. 73



55x35
011955 1023

p. 75



Tonalità Tortora
Lavabi
Washbasins

Premium

50x25
 02 2052 1032

p. 39



Ceramic top

150x50
 08 3151 0032

p. 41



Zero

Ø45 h13
 01 2345 0032

p. 45



Horizon

70x35 h9
 08 2270 0032

p. 47



40x23
 02 2041 1032

p. 40



125x50
 08 3125 0032

p. 42



Ø40 h13
 01 2340 0032

p. 46



60x35 h9
 08 2260 0032

p. 48



100x50
 08 3100 0032

p. 43



50x35 h9
 08 2250 0032

p. 49



75x50
 08 3075 0032

p. 44



Sfera

60×42 h16
05 2260 0032

p. 50

New!



55×35
05 2455 0032

p. 55



Green

80×40 h14
06 2280 0032

p. 57



75×40
06 2475 0032

p. 60



60×37 h16
05 2261 0032

p. 51

New!



Ø45
05 2445 0032

p. 56



60×40 h14
06 2260 0032

p. 58



60×38
06 2460 0032

p. 61



50×35 h16
05 2250 0032

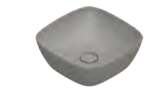
p. 52

New!



40×40 h14
06 2240 0032

p. 59



50×38
06 2450 0032

p. 62



Ø42 h16
05 2343 0032

p. 53

New!



60×40
06 2560 1032

p. 63



Ø32 h14
05 2332 0032

p. 54

New!

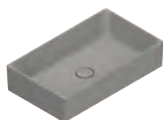


Tonalità Tortora
Lavabi
Washbasins

Tonalità Tortora
Wc e Bidet
Wc and Bidet

Premium

60×35 h13 p. 64
02 2260 0032



45×35 h13 p. 65
02 2245 0032



Sfera

55×35 p. 66
05 1155 0032

New!



54×35 p. 70
05 1455 0032



55×35 p. 67
05 1855 1032

New!



54×35 p. 71
05 1955 1032



Zero

55x35
011155 0032

p. 72



55x35
011455 0032

p. 74



55x35
011855 1032

p. 73



55x35
011955 1032

p. 75



Sfera

60×42 h16
05 2260 0029

p. 50

New!



55×35
05 2455 0029

p. 55



Green

80×40 h14
06 2280 0029

p. 57



75×40
06 2475 0029

p. 60



60×37 h16
05 2261 0029

p. 51

New!



Ø45
05 2445 0029

p. 56



60×40 h14
06 2260 0029

p. 58



60×38
06 2460 0029

p. 61



50×35 h16
05 2250 0029

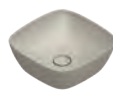
p. 52

New!



40×40 h14
06 2240 0029

p. 59



50×38
06 2450 0029

p. 62



Ø42 h16
05 2343 0029

p. 53

New!



60×40
06 2560 1029

p. 63



Ø32 h14
05 2332 0029

p. 54

New!



Tonalità Sabbia
Wc e Bidet
Wc and Bidet

Sfera

55×35
05 1155 0029

p. 66

New!



54×35
05 1455 0029

p. 70



55×35
05 1855 1029

p. 67

New!



54×35
05 1955 1029

p. 71



Sfera

60×42 h16
05 2260 0030

p. 50

New!



55×35
05 2455 0030

p. 55



Green

80×40 h14
06 2280 0030

p. 57



75×40
06 2475 0030

p. 60



60×37 h16
05 2261 0030

p. 51

New!



Ø45
05 2445 0030

p. 56



60×40 h14
06 2260 0030

p. 58



60×38
06 2460 0030

p. 61



50×35 h16
05 2250 0030

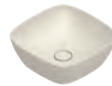
p. 52

New!



40×40 h14
06 2240 0030

p. 59



50×38
06 2450 0030

p. 62



Ø42 h16
05 2343 0030

p. 53

New!



60×40
06 2560 1030

p. 63



Ø32 h14
05 2332 0030

p. 54

New!



Tonalità Lino
Wc e Bidet
Wc and Bidet

Sfera

55×35
05 1155 0030

p. 66

New!



54×35
05 1455 0030

p. 70



55×35
05 1855 1030

p. 67

New!



54×35
05 1955 1030

p. 71



Tonalità Seta
Lavabi
Washbasins

Tonalità Seta
Wc e Bidet
Wc and Bidet

Sfera

60×42 h16
05 2260 0031

p. 50

New!



Green

80×40 h14
06 2280 0031

p. 57



60×37 h16
05 2261 0031

p. 51

New!



60×40 h14
06 2260 0031

p. 58



50×35 h16
05 2250 0031

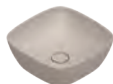
p. 52

New!



40×40 h14
06 2240 0031

p. 59



Ø42 h16
05 2343 0031

p. 53

New!



Ø32 h14
05 2332 0031

p. 54

New!



Sfera

55×35
05 1155 0031

p. 66

New!



55×35
05 1855 1031

p. 67

New!



54×35
05 1455 0031

p. 70



54×35
05 1955 1031

p. 71



Tonalità Acqua
Lavabi
Washbasins

Tonalità Acqua
Wc e Bidet
Wc and Bidet

Sfera

60×42 h16
05 2260 0028

p. 50

New!



Green

80×40 h14
06 2280 0028

p. 57



60×37 h16
05 2261 0028

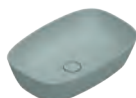
p. 51

New!



60×40 h14
06 2260 0028

p. 58



50×35 h16
05 2250 0028

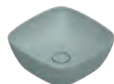
p. 52

New!



40×40 h14
06 2240 0028

p. 59



Ø42 h16
05 2343 0028

p. 53

New!



Ø32 h14
05 2332 0028

p. 54

New!



Sfera

55×35
05 1155 0028

p. 66

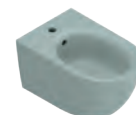
New!



55×35
05 1855 1028

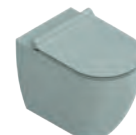
p. 67

New!



54×35
05 1455 0028

p. 70



54×35
05 1955 1028

p. 71



Horizon 125x50

Plus e caratteristiche
Plus and features



Cataglaze+



Componente <i>Component</i>	Descrizione <i>Description</i>	Colori e finiture <i>Colour and finishes</i>	Codice <i>Code</i>	Euro	Kg
Lavabo <i>Washbasin</i> Cm 125x50	Lavabo predisposto triforo senza troppopieno. Installazione sospeso o su mobile. <i>Washbasin prearranged for three tapholes without overflow. Wall-hung or on furniture installation.</i>	<input type="radio"/> Bianco satinato / <i>satìn</i>	1125HZBM	1.103,00	30
Portasciugamani <i>Towel rail</i>	Portasciugamani in alluminio cromato. <i>Towel rail in chromed aluminium.</i>	<input checked="" type="radio"/> Alluminio cromato <i>Chromed aluminium</i>	5P125HZ00	173,00	
Piletta <i>Drain</i> 1"1/4	Piletta fissa in ceramica per lavabi senza troppopieno. <i>Ceramic drain for washbasins without overflow.</i>	<input type="radio"/> Bianco satinato / <i>satìn</i>	90 5050 0021	76,00	
Sifone <i>Siphon</i> 1"1/4	Sifone in ottone cromato. <i>Siphon in chrome plated brass.</i>	<input checked="" type="radio"/> Ottone cromato <i>Chrome plated brass</i>	90 5402 0061	173,00	
Kit di fissaggio <i>Fixing kit</i>	Kit fissaggio per lavabo sospeso (n°2 kit obbligatori). <i>Fixing kit for wall-hung washbasin (n°2 kits obligatory).</i>		Z3442	8,00	

Horizon 100x50

Plus e caratteristiche
Plus and features



Cataglaze+



Componente Component	Descrizione Description	Colori e finiture Colour and finishes	Codice Code	Euro	Kg
Lavabo Washbasin Cm 100x50	Lavabo predisposto triforo senza troppopieno. Installazione sospeso o su mobile. <i>Washbasin prearranged for three tapholes without overflow. Wall-hung or on furniture installation.</i>	<input type="radio"/> Bianco satinato / <i>satin</i>	1100HZBM	880,00	23
Portasciugamani Towel rail	Portasciugamani in alluminio cromato. <i>Towel rail in chromed aluminum.</i>	<input checked="" type="radio"/> Alluminio cromato <i>Chromed aluminium</i>	5P100HZ00	161,00	
Piletta Drain 1"¼	Piletta fissa in ceramica per lavabi senza troppopieno. <i>Ceramic drain for washbasins without overflow.</i>	<input type="radio"/> Bianco satinato / <i>satin</i>	90 5050 0021	76,00	
Sifone Siphon 1"¼	Sifone in ottone cromato. <i>Siphon in chrome plated brass.</i>	<input checked="" type="radio"/> Ottone cromato <i>Chrome plated brass</i>	90 5402 0061	173,00	
Kit di fissaggio Fixing kit	Kit fissaggio per lavabo sospeso (n°1 kit obbligatorio). <i>Fixing kit for wall-hung washbasin (n°1 kit obligatory).</i>		Z3442	8,00	

Horizon 75x50

Plus e caratteristiche
Plus and features



Cataglaze+



Componente <i>Component</i>	Descrizione <i>Description</i>	Colori e finiture <i>Colour and finishes</i>	Codice <i>Code</i>	Euro	Kg
Lavabo <i>Washbasin</i> Cm 75x50	Lavabo predisposto triforo senza troppopieno. Installazione sospeso o su mobile. <i>Washbasin prearranged for three tapholes without overflow. Wall-hung or on furniture installation.</i>	<input type="radio"/> Bianco satinato / <i>satìn</i>	175HZBM	675,00	17
Portasciugamani <i>Towel rail</i>	Portasciugamani in alluminio cromato. <i>Towel rail in chromed aluminium.</i>	<input checked="" type="radio"/> Alluminio cromato <i>Chromed aluminium</i>	5P75HZ00	145,00	
Piletta <i>Drain</i> 1"1/4	Piletta fissa in ceramica per lavabi senza troppopieno. <i>Ceramic drain for washbasins without overflow.</i>	<input type="radio"/> Bianco satinato / <i>satìn</i>	90 5050 0021	76,00	
Sifone <i>Siphon</i> 1"1/4	Sifone in ottone cromato. <i>Siphon in chrome plated brass.</i>	<input checked="" type="radio"/> Ottone cromato <i>Chrome plated brass</i>	90 5402 0061	173,00	
Kit di fissaggio <i>Fixing kit</i>	Kit fissaggio per lavabo sospeso (n°1 kit obbligatorio). <i>Fixing kit for wall-hung washbasin (n°1 kit obligatory).</i>		Z3442	8,00	

Premium 120x47



Plus e caratteristiche
Plus and features



Cataglaze+

Componente Component	Descrizione Description	Colori e finiture Colour and finishes	Codice Code	Euro	Kg
Lavabo Washbasin Cm 120x47	Lavabo monoforo predisposto triforo con troppopieno. Installazione sospeso, ad appoggio o su mobile. <i>Washbasin prearranged for three tapholes with overflow. Wall-hung, countertop or on furniture installation.</i>	○ Bianco satinato / <i>satin</i>	02 2120 1021	1.433,00	33
		● Nero satinato / <i>satin</i>	02 2120 1022	1.433,00	
	Lavabo con due fori rubinetteria con troppopieno. Installazione sospeso, ad appoggio o su mobile. <i>Washbasin with two holes for tap fitting, with overflow. Wall-hung, countertop or on furniture installation.</i>	○ Bianco satinato / <i>satin</i>	02 2120 2021	1.433,00	33
		● Nero satinato / <i>satin</i>	02 2120 2022	1.433,00	
Portasciuga- mani Towel rail	Portasciugamani in alluminio cromato. <i>Towel rail in chromed aluminium.</i>	● Alluminio cromato <i>Chromed aluminium</i>	5P12VPUPD00	224,00	
Piletta Drain 1"¼	Piletta con movimento a scatto in ceramica per lavabi con troppopieno. <i>Ceramic pop-up drain for washbasins with overflow.</i>	○ Bianco satinato / <i>satin</i>	90 5030 0021	87,00	
		● Nero satinato / <i>satin</i>	90 5030 0022	87,00	
Sifone Siphon 1"¼	Sifone in ottone cromato. <i>Siphon in chrome plated brass.</i>	● Ottone cromato <i>Chrome plated brass</i>	90 5402 0061	173,00	
Kit di fissaggio Fixing kit	Kit fissaggio per lavabo sospeso (n°2 kit obbligatori). <i>Fixing kit for wall-hung washbasin (n°2 kits obligatory).</i>		Z3442	8,00	
Borchia troppopieno Overflow ring	Borchia troppopieno. <i>Overflow ring.</i>	● Cromo / <i>chrome</i>	Z509343	9,00	
		● Nero satinato / <i>satin</i>	Z561059	10,00	

Premium 100x47



Plus e caratteristiche Plus and features



Cataglaze+

Componente Component	Descrizione Description	Colori e finiture Colour and finishes	Codice Code	Euro	Kg
Lavabo <i>Washbasin</i> Cm 100x47	Lavabo monoforo predisposto triforo con troppopieno. Installazione sospeso, ad appoggio, su mobile o struttura in metallo. <i>Washbasin one taphole prearranged for three tapholes with overflow. Wall-hung, countertop, on furniture or on metal frame installation.</i>	<input type="radio"/> Bianco satinato / <i>satin</i>	02 2100 1021	1.130,00	26
		<input checked="" type="radio"/> Nero satinato / <i>satin</i>	02 2100 1022	1.130,00	
	Lavabo con due fori rubinetteria con troppopieno. Installazione sospeso, ad appoggio su mobile o struttura in metallo. <i>Washbasin with two holes for tap fitting, with overflow. Wall-hung, countertop, on furniture or on metal frame installation.</i>	<input type="radio"/> Bianco satinato / <i>satin</i>	02 2100 2021	1.130,00	26
		<input checked="" type="radio"/> Nero satinato / <i>satin</i>	02 2100 2022	1.130,00	
Portasciugamani <i>Towel rail</i>	Portasciugamani in alluminio cromato. <i>Towel rail in chromed aluminum.</i>	<input checked="" type="radio"/> Alluminio cromato <i>Chromed aluminium</i>	5P10ZP00	200,00	
Struttura <i>Frame</i>	Struttura sospesa in metallo nero satinato completa di ripiano. <i>Wall-hung metal frame in satin black with shelf included.</i>	<input checked="" type="radio"/> Nero satinato / <i>satin</i>	5ST100GRNS	685,00	
		<input checked="" type="radio"/> Nero satinato / <i>satin</i>	5GASTGRNS	120,00	
Piletta <i>Drain</i> 1"1/4	Piletta con movimento a scatto in ceramica per lavabi con troppopieno. <i>Ceramic pop-up drain for washbasins with overflow.</i>	<input type="radio"/> Bianco satinato / <i>satin</i>	90 5030 0021	87,00	
		<input checked="" type="radio"/> Nero satinato / <i>satin</i>	90 5030 0022	87,00	
Sifone <i>Siphon</i> 1"1/4	Sifone in ottone cromato. <i>Siphon in chrome plated brass.</i>	<input checked="" type="radio"/> Ottone cromato <i>Chrome plated brass</i>	90 5402 0061	173,00	
Kit di fissaggio <i>Fixing kit</i>	Kit fissaggio per lavabo sospeso (n°2 kit obbligatori). <i>Fixing kit for wall-hung washbasin (n°2 kits obligatory).</i>		Z3442	8,00	
Borchia troppopieno <i>Overflow ring</i>	Borchia troppopieno. <i>Overflow ring.</i>	<input checked="" type="radio"/> Cromo / <i>chrome</i>	Z509343	9,00	
		<input checked="" type="radio"/> Nero satinato / <i>satin</i>	Z561059	10,00	

Premium 80x47



Plus e caratteristiche Plus and features



Cataglaze+

Componente Component	Descrizione Description	Colori e finiture Colour and finishes	Codice Code	Euro	Kg
Lavabo Washbasin Cm 80x47	Lavabo monoforo predisposto triforo con troppopieno. Installazione sospeso, ad appoggio, su mobile o struttura in metallo. <i>Washbasin one taphole prearranged for three tapholes with overflow. Wall-hung, countertop, on furniture or on metal frame installation.</i>	○ Bianco satinato / <i>satin</i>	02 2080 1021	876,00	22
		● Nero satinato / <i>satin</i>	02 2080 1022	876,00	
Portasciugamani Towel rail	Portasciugamani in alluminio cromato. <i>Towel rail in chromed aluminium.</i>	○ Alluminio cromato <i>Chromed aluminium</i>	5P75ZP00	182,00	
Struttura Frame	Struttura sospesa in metallo nero satinato completa di ripiano. <i>Wall-hung metal frame in satin black with shelf included.</i>	● Nero satinato / <i>satin</i>	5ST80GRNS	630,00	
		Coppia di gambe da aggiungere alla struttura per versione a terra. <i>Pair of legs to be added to metal frame for floor-standing version.</i>	● Nero satinato / <i>satin</i>	5GASTGRNS	120,00
Piletta Drain 1"¼	Piletta con movimento a scatto in ceramica per lavabi con troppopieno. <i>Ceramic pop-up drain for washbasins with overflow.</i>	○ Bianco satinato / <i>satin</i>	90 5030 0021	87,00	
		● Nero satinato / <i>satin</i>	90 5030 0022	87,00	
Sifone Siphon 1"¼	Sifone in ottone cromato. <i>Siphon in chrome plated brass.</i>	○ Ottone cromato <i>Chrome plated brass</i>	90 5402 0061	173,00	
Kit di fissaggio Fixing kit	Kit fissaggio per lavabo sospeso (n°1 kit obbligatorio). <i>Fixing kit for wall-hung washbasin (n°1 kit obligatory).</i>		Z3442	8,00	
Borchia troppopieno Overflow ring	Borchia troppopieno. <i>Overflow ring.</i>	○ Cromo / <i>chrome</i>	Z509343	9,00	
		● Nero satinato / <i>satin</i>	Z561059	10,00	

Premium 60x47

Plus e caratteristiche Plus and features



Cataglaze+



Componente Component	Descrizione Description	Colori e finiture Colour and finishes	Codice Code	Euro	Kg
Lavabo <i>Washbasin</i> Cm 60x47	Lavabo monoforo predisposto triforo con troppopieno. Installazione sospeso, ad appoggio, su mobile o struttura in metallo. <i>Washbasin one taphole prearranged for three tapholes with overflow. Wall-hung, countertop, on furniture or on metal frame installation.</i>	<input type="radio"/> Bianco satinato / <i>satin</i>	02 2060 1021	710,00	17
		<input checked="" type="radio"/> Nero satinato / <i>satin</i>	02 2060 1022	710,00	
Portasciugamani <i>Towel rail</i>	Portasciugamani in alluminio cromato. <i>Towel rail in chromed aluminium.</i>	<input checked="" type="radio"/> Alluminio cromato <i>Chromed aluminium</i>	5P60ZP00	164,00	
Struttura <i>Frame</i>	Struttura sospesa in metallo nero satinato completa di ripiano. <i>Wall-hung metal frame in satin black with shelf included.</i>	<input checked="" type="radio"/> Nero satinato / <i>satin</i>	5ST60GRNS	575,00	
		<input checked="" type="radio"/> Nero satinato / <i>satin</i>	5GASTGRNS	120,00	
Piletta <i>Drain</i> 1"1/4	Piletta con movimento a scatto in ceramica per lavabi con troppopieno. <i>Ceramic pop-up drain for washbasins with overflow.</i>	<input type="radio"/> Bianco satinato / <i>satin</i>	90 5030 0021	87,00	
		<input checked="" type="radio"/> Nero satinato / <i>satin</i>	90 5030 0022	87,00	
Sifone <i>Siphon</i> 1"1/4	Sifone in ottone cromato. <i>Siphon in chrome plated brass.</i>	<input checked="" type="radio"/> Ottone cromato <i>Chrome plated brass</i>	90 5402 0061	173,00	
Kit di fissaggio <i>Fixing kit</i>	Kit fissaggio per lavabo sospeso (n°1 kit obbligatorio). <i>Fixing kit for wall-hung washbasin (n°1 kit obligatory).</i>		Z3442	8,00	
Borchia troppopieno <i>Overflow ring</i>	Borchia troppopieno. <i>Overflow ring.</i>	<input checked="" type="radio"/> Cromo / <i>chrome</i>	Z509343	9,00	
		<input checked="" type="radio"/> Nero satinato / <i>satin</i>	Z561059	10,00	

Premium 50x47

Plus e caratteristiche
Plus and features



Cataglaze+



Componente Component	Descrizione Description	Colori e finiture Colour and finishes	Codice Code	Euro	Kg
Lavabo Washbasin Cm 50x47	Lavabo monoforo predisposto triforo con troppopieno. Installazione sospeso, ad appoggio o su mobile. <i>Washbasin one taphole prearranged for three tapholes with overflow. Wall-hung, countertop, on furniture installation.</i>	<input type="radio"/> Bianco satinato / <i>satin</i>	02 2050 1021	666,00	15
		<input checked="" type="radio"/> Nero satinato / <i>satin</i>	02 2050 1022	666,00	
Portasciugamani Towel rail	Portasciugamani in alluminio cromato. <i>Towel rail in chromed aluminium.</i>	<input checked="" type="radio"/> Alluminio cromato <i>Chromed aluminium</i>	5P50ZP00	164,00	
Piletta Drain 1"¼	Piletta con movimento a scatto in ceramica per lavabi con troppopieno. <i>Ceramic pop-up drain for washbasins with overflow.</i>	<input type="radio"/> Bianco satinato / <i>satin</i>	90 5030 0021	87,00	
		<input checked="" type="radio"/> Nero satinato / <i>satin</i>	90 5030 0022	87,00	
Sifone Siphon 1"¼	Sifone in ottone cromato. <i>Siphon in chrome plated brass.</i>	<input checked="" type="radio"/> Ottone cromato <i>Chrome plated brass</i>	90 5402 0061	173,00	
Kit di fissaggio Fixing kit	Kit fissaggio per lavabo sospeso (n°1 kit obbligatorio). <i>Fixing kit for wall-hung washbasin (n°1 kit obligatory).</i>		Z3442	8,00	
Borchia troppopieno Overflow ring	Borchia troppopieno. <i>Overflow ring.</i>	<input checked="" type="radio"/> Cromo / <i>chrome</i>	Z509343	9,00	
		<input checked="" type="radio"/> Nero satinato / <i>satin</i>	Z561059	10,00	

Premium 40x32

Plus e caratteristiche
Plus and features



Cataglaze+



Componente Component	Descrizione Description	Colori e finiture Colour and finishes	Codice Code	Euro	Kg
Lavabo <i>Washbasin</i> Cm 40x32	Lavabo monoforo senza troppopieno. Installazione sospeso o appoggio. <i>Washbasin one taphole without overflow. Wall-hung or countertop installation.</i>	<input type="radio"/> Bianco satinato / <i>sat</i> n	02 2042 1021	347,00	9
		<input checked="" type="radio"/> Nero satinato / <i>sat</i> n	02 2042 1022	347,00	
Portasciugamani <i>Towel rail</i>	Portasciugamani in alluminio cromato. <i>Towel rail in chromed aluminum.</i>	<input checked="" type="radio"/> Alluminio cromato <i>Chromed aluminium</i>	5P4032VE00	129,00	
Piletta <i>Drain</i> 1"1/4	Piletta fissa in ceramica per lavabi senza troppopieno. <i>Ceramic drain for washbasins without overflow.</i>	<input type="radio"/> Bianco satinato / <i>sat</i> n	90 5050 0021	76,00	
		<input checked="" type="radio"/> Nero satinato / <i>sat</i> n	90 5050 0022	76,00	
Sifone <i>Siphon</i> 1"1/4	Sifone in ottone cromato. <i>Siphon in chrome plated brass.</i>	<input checked="" type="radio"/> Ottone cromato <i>Chrome plated brass</i>	90 5402 0061	173,00	
Kit di fissaggio <i>Fixing kit</i>	Kit fissaggio per lavabo sospeso (n°1 kit obbligatorio). <i>Fixing kit for wall-hung washbasin (n°1 kit obligatory).</i>		Z3442	8,00	

Premium 50x25



Plus e caratteristiche
Plus and features



Cataglaze+

Componente Component	Descrizione Description	Colori e finiture Colour and finishes	Codice Code	Euro	Kg
Lavabo Washbasin Cm 50x25	Lavamani monoforo senza troppopieno. Installazione sospesa sui due lati lunghi, appoggio o su mobile. <i>Washbasin one taphole without overflow. Wall-hung installation on both long sides, countertop or on furniture.</i>	<input type="radio"/> Bianco satinato / <i>satin</i>	15025VEFCBM	437,00	10
		<input type="radio"/> Nero satinato / <i>satin</i>	15025VEFCNS	437,00	
		<input type="radio"/> Cemento satinato / <i>satin</i>	15025VEFCCS	437,00	
		<input type="radio"/> Tortora satinato / <i>satin</i>	02 2052 1032	437,00	
Portasciugamani Towel rail	Portasciugamani in alluminio cromato. <i>Towel rail in chromed aluminium.</i>	<input type="radio"/> Alluminio cromato <i>Chromed aluminium</i>	5P5025VE00	129,00	
Piletta Drain 1"¼	Piletta fissa in ceramica per lavabi senza troppopieno. <i>Ceramic drain for washbasins without overflow.</i>	<input type="radio"/> Bianco satinato / <i>satin</i>	90 5050 0021	76,00	
		<input type="radio"/> Nero satinato / <i>satin</i>	90 5050 0022	76,00	
		<input type="radio"/> Cemento satinato / <i>satin</i>	90 5050 0023	76,00	
		<input type="radio"/> Tortora satinato / <i>satin</i>	90 5050 0032	76,00	
Sifone Siphon 1"¼	Sifone in ottone cromato. <i>Siphon in chrome plated brass.</i>	<input type="radio"/> Ottone cromato <i>Chrome plated brass</i>	90 5402 0061	173,00	
Kit di fissaggio Fixing kit	Kit fissaggio per lavabo sospeso (n°1 kit obbligatorio). <i>Fixing kit for wall-hung washbasin (n°1 kit obligatory).</i>		Z3443	8,00	

Premium 40x23

Plus e caratteristiche Plus and features



Cataglaze+



Componente Component	Descrizione Description	Colori e finiture Colour and finishes	Codice Code	Euro	Kg
Lavabo <i>Washbasin</i> Cm 40x23	Lavamani monoforo senza troppopieno. Installazione sospesa sui due lati lunghi, appoggio o su mobile. <i>Washbasin one taphole without overflow. Wall-hung installation on both long sides, countertop or on furniture.</i>	<input type="radio"/> Bianco satinato / <i>sat</i> n	14023VEFCBM	402,00	8
		<input checked="" type="radio"/> Nero satinato / <i>sat</i> n	14023VEFCNS	402,00	
		<input type="radio"/> Cemento satinato / <i>sat</i> n	14023VEFCCS	402,00	
		<input type="radio"/> Tortora satinato / <i>sat</i> n	02 20411032	402,00	
Portasciugamani <i>Towel rail</i>	Portasciugamani in alluminio cromato. <i>Towel rail in chromed aluminum.</i>	<input checked="" type="radio"/> Alluminio cromato <i>Chromed aluminium</i>	5P40VE00	129,00	
Piletta <i>Drain</i> 1"1/4	Piletta fissa in ceramica per lavabi senza troppopieno. <i>Ceramic drain for washbasins without overflow.</i>	<input type="radio"/> Bianco satinato / <i>sat</i> n	90 5050 0021	76,00	
		<input checked="" type="radio"/> Nero satinato / <i>sat</i> n	90 5050 0022	76,00	
		<input type="radio"/> Cemento satinato / <i>sat</i> n	90 5050 0023	76,00	
		<input type="radio"/> Tortora satinato / <i>sat</i> n	90 5050 0032	76,00	
Sifone <i>Siphon</i> 1"1/4	Sifone in ottone cromato. <i>Siphon in chrome plated brass.</i>	<input checked="" type="radio"/> Ottone cromato <i>Chrome plated brass</i>	90 5402 0061	173,00	
Kit di fissaggio <i>Fixing kit</i>	Kit fissaggio per lavabo sospeso (n°1 kit obbligatorio). <i>Fixing kit for wall-hung washbasin (n°1 kit obligatory).</i>		Z3443	8,00	

Ceramic top 150x50

Plus e caratteristiche
Plus and features



Cataglaze+



Componente Component	Descrizione Description	Colori e finiture Colour and finishes	Codice Code	Euro	Kg
Piano in ceramica Ceramic top Cm 150x50	Piano in ceramica autoportante per installazione doppio lavabo. Predisposto per rubinetteria da piano o parete. <i>Ceramic self-supporting top for double washbasin installation. Prearranged for wall or countertop tap fitting.</i>	<input type="radio"/> Bianco satinato / satin	1PC15050DSBM	1.575,00	33
		<input checked="" type="radio"/> Nero satinato / satin	1PC15050DSNS	1.575,00	
		<input type="radio"/> Cemento satinato / satin	1PC15050DSCS	1.575,00	
		<input type="radio"/> Tortora satinato / satin	08 3151 0032	1.575,00	
Portasciuga- mani Towel rail	Portasciugamani in alluminio cromato. <i>Towel rail in chromed aluminium.</i>	<input checked="" type="radio"/> Alluminio cromato <i>Chromed aluminium</i>	5PPC15000	230,00	
Piletta Drain 1 1/4	Piletta in ceramica con piastra di fissaggio. <i>Ceramic drain with fixing plate.</i>	<input type="radio"/> Bianco satinato / satin	90 5070 0021	115,00	
		<input checked="" type="radio"/> Nero satinato / satin	90 5070 0022	115,00	
		<input type="radio"/> Cemento satinato / satin	90 5070 0023	115,00	
		<input type="radio"/> Tortora satinato / satin	90 5070 0032	115,00	
Sifone Siphon 1 1/4	Sifone in ottone cromato. <i>Siphon in chrome plated brass.</i>	<input checked="" type="radio"/> Ottone cromato <i>Chrome plated brass</i>	90 5402 0061	173,00	
Kit di fissaggio Fixing kit	Kit fissaggio per piano ceramico (n°2 kit obbligatori). <i>Fixing kit for ceramic top (n°2 kits obligatory).</i>		Z3442	8,00	

Ceramic top 125x50

Plus e caratteristiche
Plus and features



Cataglaze+



Componente Component	Descrizione Description	Colori e finiture Colour and finishes	Codice Code	Euro	Kg
Piano in ceramica Ceramic top Cm 125x50	Piano in ceramica autoportante predisposto per rubinetteria da piano o parete. <i>Ceramic self-supporting top prearranged for wall or countertop tap fitting.</i>	<input type="radio"/> Bianco satinato / <i>satin</i>	1PC12550BM	1.103,00	26
		<input checked="" type="radio"/> Nero satinato / <i>satin</i>	1PC12550NS	1.103,00	
		<input type="radio"/> Cemento satinato / <i>satin</i>	1PC12550CS	1.103,00	
		<input type="radio"/> Tortora satinato / <i>satin</i>	08 3125 0032	1.103,00	
Portasciuga- mani Towel rail	Portasciugamani in alluminio. <i>Towel rail in aluminum.</i>	<input type="radio"/> Alluminio cromato <i>Chromed aluminium</i>	5PPC12500	173,00	
		<input checked="" type="radio"/> Alluminio nero satinato <i>Satin black aluminium</i>	5PPC125NS	127,00	
Piletta Drain 1"¼	Piletta in ceramica con piastra di fissaggio. <i>Ceramic drain with fixing plate.</i>	<input type="radio"/> Bianco satinato / <i>satin</i>	90 5070 0021	115,00	
		<input checked="" type="radio"/> Nero satinato / <i>satin</i>	90 5070 0022	115,00	
		<input type="radio"/> Cemento satinato / <i>satin</i>	90 5070 0023	115,00	
		<input type="radio"/> Tortora satinato / <i>satin</i>	90 5070 0032	115,00	
Sifone Siphon 1"¼	Sifone in ottone cromato. <i>Siphon in chrome plated brass.</i>	<input type="radio"/> Ottone cromato <i>Chrome plated brass</i>	90 5402 0061	173,00	
Kit di fissaggio Fixing kit	Kit fissaggio per piano ceramico (n°2 kit obbligatori). <i>Fixing kit for ceramic top (n°2 kits obligatory).</i>		Z3442	8,00	

Ceramic top 100×50

Plus e caratteristiche
Plus and features



Cataglaze+



Componente Component	Descrizione Description	Colori e finiture Colour and finishes	Codice Code	Euro	Kg
Piano in ceramica Ceramic top Cm 100×50	Piano in ceramica autoportante predisposto per rubinetteria da piano o parete. <i>Ceramic self-supporting top prearranged for wall or countertop tap fitting.</i>	○ Bianco satinato / satin	1PC10050BM	880,00	22
		● Nero satinato / satin	1PC10050NS	880,00	
		● Cemento satinato / satin	1PC10050CS	880,00	
		● Tortora satinato / satin	08 3100 0032	880,00	
Portasciuga- mani Towel rail	Portasciugamani in alluminio. <i>Towel rail in aluminum.</i>	● Alluminio cromato <i>Chromed aluminium</i>	5PPC10000	156,00	
		● Alluminio nero satinato <i>Satin black aluminium</i>	5PPC100NS	121,00	
Piletta Drain 1"¼	Piletta in ceramica con piastra di fissaggio. <i>Ceramic drain with fixing plate.</i>	○ Bianco satinato / satin	90 5070 0021	115,00	
		● Nero satinato / satin	90 5070 0022	115,00	
		● Cemento satinato / satin	90 5070 0023	115,00	
		● Tortora satinato / satin	90 5070 0032	115,00	
Sifone Siphon 1"¼	Sifone in ottone cromato. <i>Siphon in chrome plated brass.</i>	● Ottone cromato <i>Chrome plated brass</i>	90 5402 0061	173,00	
Kit di fissaggio Fixing kit	Kit fissaggio per piano ceramico (n°1 kit obbligatorio). <i>Fixing kit for ceramic top (n°1 kit obligatory).</i>		Z3442	8,00	

Ceramic top 75x50

Plus e caratteristiche
Plus and features



Cataglaze+



Componente Component	Descrizione Description	Colori e finiture Colour and finishes	Codice Code	Euro	Kg
Piano in ceramica Ceramic top Cm 75x50	Piano in ceramica autoportante predisposto per rubinetteria da piano o parete. <i>Ceramic self-supporting top prearranged for wall or countertop tap fitting.</i>	<input type="radio"/> Bianco satinato / <i>satin</i>	1PC7550BM	675,00	14
		<input type="radio"/> Nero satinato / <i>satin</i>	1PC7550NS	675,00	
		<input type="radio"/> Cemento satinato / <i>satin</i>	1PC7550CS	675,00	
		<input type="radio"/> Tortora satinato / <i>satin</i>	08 3075 0032	675,00	
Portasciuga- mani Towel rail	Portasciugamani in alluminio. <i>Towel rail in aluminum.</i>	<input type="radio"/> Alluminio cromato <i>Chromed aluminium</i>	5PPC7500	127,00	
		<input type="radio"/> Alluminio nero satinato <i>Satin black aluminium</i>	5PPC75NS	115,00	
Piletta Drain 1"¼	Piletta in ceramica con piastra di fissaggio. <i>Ceramic drain with fixing plate.</i>	<input type="radio"/> Bianco satinato / <i>satin</i>	90 5070 0021	115,00	
		<input type="radio"/> Nero satinato / <i>satin</i>	90 5070 0022	115,00	
		<input type="radio"/> Cemento satinato / <i>satin</i>	90 5070 0023	115,00	
		<input type="radio"/> Tortora satinato / <i>satin</i>	90 5070 0032	115,00	
Sifone Siphon 1"¼	Sifone in ottone cromato. <i>Siphon in chrome plated brass.</i>	<input type="radio"/> Ottone cromato <i>Chrome plated brass</i>	90 5402 0061	173,00	
Kit di fissaggio Fixing kit	Kit fissaggio per piano ceramico (n°1 kit obbligatorio). <i>Fixing kit for ceramic top (n°1 kit obligatory).</i>		Z3442	8,00	

Zero Ø45 h13

Plus e caratteristiche
Plus and features



Cataglaze+



Componente Component	Descrizione Description	Colori e finiture Colour and finishes	Codice Code	Euro	Kg
Lavabo Washbasin Cm Ø45 h13	Lavabo senza troppopieno. Installazione ad appoggio. <i>Washbasin without overflow.</i> <i>Countertop installation.</i>	○ Bianco satinato / <i>satin</i>	145TZEBM	467,00	10
		● Nero satinato / <i>satin</i>	145TZENS	467,00	
		○ Cemento satinato / <i>satin</i>	145TZECS	467,00	
		● Tortora satinato / <i>satin</i>	012345 0032	467,00	
Piletta Drain 1"¼	Piletta fissa in ceramica per lavabi senza troppopieno. <i>Ceramic drain for washbasins</i> <i>without overflow.</i>	○ Bianco satinato / <i>satin</i>	90 5050 0021	76,00	
		● Nero satinato / <i>satin</i>	90 5050 0022	76,00	
		○ Cemento satinato / <i>satin</i>	90 5050 0023	76,00	
		● Tortora satinato / <i>satin</i>	90 5050 0032	76,00	
Sifone Siphon 1"¼	Sifone in ottone cromato. <i>Siphon in chrome plated brass.</i>	○ Ottone cromato <i>Chrome plated brass</i>	90 5402 0061	173,00	

Zero Ø40 h13

Plus e caratteristiche
Plus and features



Cataglaze+



Componente Component	Descrizione Description	Colori e finiture Colour and finishes	Codice Code	Euro	Kg
Lavabo Washbasin Cm Ø40 h13	Lavabo senza troppopieno. Installazione ad appoggio. <i>Washbasin without overflow.</i> <i>Countertop installation.</i>	<input type="radio"/> Bianco satinato / <i>satín</i>	140TZE BM	416,00	8
		<input checked="" type="radio"/> Nero satinato / <i>satín</i>	140TZENS	416,00	
		<input type="radio"/> Cemento satinato / <i>satín</i>	140TZECS	416,00	
		<input type="radio"/> Tortora satinato / <i>satín</i>	012340 0032	416,00	
Piletta Drain 1"¼	Piletta fissa in ceramica per lavabi senza troppopieno. <i>Ceramic drain for washbasins</i> <i>without overflow.</i>	<input type="radio"/> Bianco satinato / <i>satín</i>	90 5050 0021	76,00	
		<input checked="" type="radio"/> Nero satinato / <i>satín</i>	90 5050 0022	76,00	
		<input type="radio"/> Cemento satinato / <i>satín</i>	90 5050 0023	76,00	
		<input type="radio"/> Tortora satinato / <i>satín</i>	90 5050 0032	76,00	
Sifone Siphon 1"¼	Sifone in ottone cromato. <i>Siphon in chrome plated brass.</i>	<input checked="" type="radio"/> Ottone cromato <i>Chrome plated brass</i>	90 5402 0061	173,00	

Horizon 70×35 h9

Plus e caratteristiche
Plus and features



Cataglaze+



Componente Component	Descrizione Description	Colori e finiture Colour and finishes	Codice Code	Euro	Kg
Lavabo Washbasin Cm 70×35 h9	Lavabo senza troppopieno. Installazione ad appoggio. <i>Washbasin without overflow.</i> <i>Countertop installation.</i>	<input type="radio"/> Bianco satinato / <i>satin</i>	170AHZBM	473,00	12
		<input checked="" type="radio"/> Nero satinato / <i>satin</i>	170AHZNS	473,00	
		<input type="radio"/> Cemento satinato / <i>satin</i>	170AHZCS	473,00	
		<input type="radio"/> Tortora satinato / <i>satin</i>	08 2270 0032	473,00	
Piletta Drain 1"¼	Piletta fissa in ceramica per lavabi senza troppopieno. <i>Ceramic drain for washbasins</i> <i>without overflow.</i>	<input type="radio"/> Bianco satinato / <i>satin</i>	90 5050 0021	76,00	
		<input checked="" type="radio"/> Nero satinato / <i>satin</i>	90 5050 0022	76,00	
		<input type="radio"/> Cemento satinato / <i>satin</i>	90 5050 0023	76,00	
		<input type="radio"/> Tortora satinato / <i>satin</i>	90 5050 0032	76,00	
Sifone Siphon 1"¼	Sifone in ottone cromato. <i>Siphon in chrome plated brass.</i>	<input checked="" type="radio"/> Ottone cromato <i>Chrome plated brass</i>	90 5402 0061	173,00	

Horizon 60×35 h9

Plus e caratteristiche
Plus and features



Cataglaze+



Componente Component	Descrizione Description	Colori e finiture Colour and finishes	Codice Code	Euro	Kg
Lavabo Washbasin Cm 60×35 h9	Lavabo senza troppopieno. Installazione ad appoggio. <i>Washbasin without overflow.</i> <i>Countertop installation.</i>	<input type="radio"/> Bianco satinato / <i>satin</i>	160AHZBM	450,00	9
		<input checked="" type="radio"/> Nero satinato / <i>satin</i>	160AHZNS	450,00	
		<input type="radio"/> Cemento satinato / <i>satin</i>	160AHZCS	450,00	
		<input type="radio"/> Tortora satinato / <i>satin</i>	08 2260 0032	450,00	
Piletta Drain 1"¼	Piletta fissa in ceramica per lavabi senza troppopieno. <i>Ceramic drain for washbasins</i> <i>without overflow.</i>	<input type="radio"/> Bianco satinato / <i>satin</i>	90 5050 0021	76,00	
		<input checked="" type="radio"/> Nero satinato / <i>satin</i>	90 5050 0022	76,00	
		<input type="radio"/> Cemento satinato / <i>satin</i>	90 5050 0023	76,00	
		<input type="radio"/> Tortora satinato / <i>satin</i>	90 5050 0032	76,00	
Sifone Siphon 1"¼	Sifone in ottone cromato. <i>Siphon in chrome plated brass.</i>	<input checked="" type="radio"/> Ottone cromato <i>Chrome plated brass</i>	90 5402 0061	173,00	

Horizon 50x35 h9

Plus e caratteristiche
Plus and features



Cataglaze+



Componente Component	Descrizione Description	Colori e finiture Colour and finishes	Codice Code	Euro	Kg
Lavabo Washbasin Cm 50x35 h9	Lavabo senza troppopieno. Installazione ad appoggio. <i>Washbasin without overflow.</i> <i>Countertop installation.</i>	○ Bianco satinato / <i>satin</i>	150AHZBM	439,00	8
		● Nero satinato / <i>satin</i>	150AHZNS	439,00	
		● Cemento satinato / <i>satin</i>	150AHZCS	439,00	
		● Tortora satinato / <i>satin</i>	08 2250 0032	439,00	
Piletta Drain 1"¼	Piletta fissa in ceramica per lavabi senza troppopieno. <i>Ceramic drain for washbasins</i> <i>without overflow.</i>	○ Bianco satinato / <i>satin</i>	90 5050 0021	76,00	
		● Nero satinato / <i>satin</i>	90 5050 0022	76,00	
		● Cemento satinato / <i>satin</i>	90 5050 0023	76,00	
		● Tortora satinato / <i>satin</i>	90 5050 0032	76,00	
Sifone Siphon 1"¼	Sifone in ottone cromato. <i>Siphon in chrome plated brass.</i>	● Ottone cromato <i>Chrome plated brass</i>	90 5402 0061	173,00	

Sfera 60x42 h16



Plus e caratteristiche Plus and features



Cataglaze+

Note

New!

Disponibile da novembre 2023
Available from november 2023

Componente Component	Descrizione Description	Colori e finiture Colour and finishes	Codice Code	Euro	Kg
Lavabo <i>Washbasin</i> Cm 60x42 h16	Lavabo senza troppopieno. Installazione ad appoggio. <i>Washbasin without overflow.</i> <i>Countertop installation.</i>	<input type="radio"/> Bianco satinato / <i>satín</i>	05 2260 0021	450,00	12
		<input type="radio"/> Nero satinato / <i>satín</i>	05 2260 0022	450,00	
		<input type="radio"/> Cemento satinato / <i>satín</i>	05 2260 0023	450,00	
		<input type="radio"/> Tortora satinato / <i>satín</i>	05 2260 0032	450,00	
		<input type="radio"/> Sabbia satinato / <i>satín</i>	05 2260 0029	450,00	
		<input type="radio"/> Lino satinato / <i>satín</i>	05 2260 0030	450,00	
		<input type="radio"/> Seta satinato / <i>satín</i>	05 2260 0031	450,00	
		<input type="radio"/> Acqua satinato / <i>satín</i>	05 2260 0028	450,00	
Piletta <i>Drain</i> 1"¼	Piletta fissa in ceramica per lavabi senza troppopieno. <i>Ceramic drain for washbasins</i> <i>without overflow.</i>	<input type="radio"/> Bianco satinato / <i>satín</i>	90 5050 0021	76,00	
		<input type="radio"/> Nero satinato / <i>satín</i>	90 5050 0022	76,00	
		<input type="radio"/> Cemento satinato / <i>satín</i>	90 5050 0023	76,00	
		<input type="radio"/> Tortora satinato / <i>satín</i>	90 5050 0032	76,00	
		<input type="radio"/> Sabbia satinato / <i>satín</i>	90 5050 0029	76,00	
		<input type="radio"/> Lino satinato / <i>satín</i>	90 5050 0030	76,00	
		<input type="radio"/> Seta satinato / <i>satín</i>	90 5050 0031	76,00	
		<input type="radio"/> Acqua satinato / <i>satín</i>	90 5050 0028	76,00	
Sifone <i>Siphon</i> 1"¼	Sifone in ottone cromato. <i>Siphon in chrome plated brass.</i>	<input type="radio"/> Ottone cromato <i>Chrome plated brass</i>	90 5402 0061	173,00	

Sfera 60x37 h16



Plus e caratteristiche Plus and features



Cataglaze+

Note

New!

Disponibile da novembre 2023
Available from november 2023

Componente Component	Descrizione Description	Colori e finiture Colour and finishes	Codice Code	Euro	Kg
Lavabo Washbasin Cm 60x37h16	Lavabo senza troppopieno. Installazione ad appoggio. Washbasin without overflow. Countertop installation.	<input type="radio"/> Bianco satinato / satin	05 2261 0021	495,00	13
		<input type="radio"/> Nero satinato / satin	05 2261 0022	495,00	
		<input type="radio"/> Cemento satinato / satin	05 2261 0023	495,00	
		<input type="radio"/> Tortora satinato / satin	05 2261 0032	495,00	
		<input type="radio"/> Sabbia satinato / satin	05 2261 0029	495,00	
		<input type="radio"/> Lino satinato / satin	05 2261 0030	495,00	
		<input type="radio"/> Seta satinato / satin	05 2261 0031	495,00	
		<input type="radio"/> Acqua satinato / satin	05 2261 0028	495,00	
Piletta Drain 1"¼	Piletta fissa in ceramica per lavabi senza troppopieno. Ceramic drain for washbasins without overflow.	<input type="radio"/> Bianco satinato / satin	90 5050 0021	76,00	
		<input type="radio"/> Nero satinato / satin	90 5050 0022	76,00	
		<input type="radio"/> Cemento satinato / satin	90 5050 0023	76,00	
		<input type="radio"/> Tortora satinato / satin	90 5050 0032	76,00	
		<input type="radio"/> Sabbia satinato / satin	90 5050 0029	76,00	
		<input type="radio"/> Lino satinato / satin	90 5050 0030	76,00	
		<input type="radio"/> Seta satinato / satin	90 5050 0031	76,00	
		<input type="radio"/> Acqua satinato / satin	90 5050 0028	76,00	
Sifone Siphon 1"¼	Sifone in ottone cromato. Siphon in chrome plated brass.	<input type="radio"/> Ottone cromato Chrome plated brass	90 5402 0061	173,00	

Sfera 50×35 h16



Plus e caratteristiche Plus and features



Cataglaze+

Note

New!

Disponibile da novembre 2023
Available from november 2023

Componente Component	Descrizione Description	Colori e finiture Colour and finishes	Codice Code	Euro	Kg
Lavabo <i>Washbasin</i> Cm 50×35 h16	Lavabo senza troppopieno. Installazione ad appoggio. <i>Washbasin without overflow.</i> <i>Countertop installation.</i>	<input type="radio"/> Bianco satinato / <i>satín</i>	05 2250 0021	465,00	10
		<input checked="" type="radio"/> Nero satinato / <i>satín</i>	05 2250 0022	465,00	
		<input type="radio"/> Cemento satinato / <i>satín</i>	05 2250 0023	465,00	
		<input type="radio"/> Tortora satinato / <i>satín</i>	05 2250 0032	465,00	
		<input type="radio"/> Sabbia satinato / <i>satín</i>	05 2250 0029	465,00	
		<input type="radio"/> Lino satinato / <i>satín</i>	05 2250 0030	465,00	
		<input type="radio"/> Seta satinato / <i>satín</i>	05 2250 0031	465,00	
		<input type="radio"/> Acqua satinato / <i>satín</i>	05 2250 0028	465,00	
Piletta <i>Drain</i> 1"¼	Piletta fissa in ceramica per lavabi senza troppopieno. <i>Ceramic drain for washbasins</i> <i>without overflow.</i>	<input type="radio"/> Bianco satinato / <i>satín</i>	90 5050 0021	76,00	
		<input checked="" type="radio"/> Nero satinato / <i>satín</i>	90 5050 0022	76,00	
		<input type="radio"/> Cemento satinato / <i>satín</i>	90 5050 0023	76,00	
		<input type="radio"/> Tortora satinato / <i>satín</i>	90 5050 0032	76,00	
		<input type="radio"/> Sabbia satinato / <i>satín</i>	90 5050 0029	76,00	
		<input type="radio"/> Lino satinato / <i>satín</i>	90 5050 0030	76,00	
		<input type="radio"/> Seta satinato / <i>satín</i>	90 5050 0031	76,00	
		<input type="radio"/> Acqua satinato / <i>satín</i>	90 5050 0028	76,00	
Sifone <i>Siphon</i> 1"¼	Sifone in ottone cromato. <i>Siphon in chrome plated brass.</i>	<input type="radio"/> Ottone cromato <i>Chrome plated brass</i>	90 5402 0061	173,00	

Sfera Ø42 h16

Plus e caratteristiche Plus and features



Cataglaze+

Note

New!



Componente Component	Descrizione Description	Colori e finiture Colour and finishes	Codice Code	Euro	Kg
Lavabo Washbasin Cm Ø42 h16	Lavabo senza troppopieno. Installazione ad appoggio. <i>Washbasin without overflow.</i> <i>Countertop installation.</i>	○ Bianco satinato / <i>satin</i>	05 2343 0021	405,00	9
		● Nero satinato / <i>satin</i>	05 2343 0022	405,00	
		○ Cemento satinato / <i>satin</i>	05 2343 0023	405,00	
		● Tortora satinato / <i>satin</i>	05 2343 0032	405,00	
		○ Sabbia satinato / <i>satin</i>	05 2343 0029	405,00	
		○ Lino satinato / <i>satin</i>	05 2343 0030	405,00	
		● Seta satinato / <i>satin</i>	05 2343 0031	405,00	
		● Acqua satinato / <i>satin</i>	05 2343 0028	405,00	
Piletta Drain 1"¼	Piletta fissa in ceramica per lavabi senza troppopieno. <i>Ceramic drain for washbasins</i> <i>without overflow.</i>	○ Bianco satinato / <i>satin</i>	90 5050 0021	76,00	
		● Nero satinato / <i>satin</i>	90 5050 0022	76,00	
		○ Cemento satinato / <i>satin</i>	90 5050 0023	76,00	
		● Tortora satinato / <i>satin</i>	90 5050 0032	76,00	
		○ Sabbia satinato / <i>satin</i>	90 5050 0029	76,00	
		○ Lino satinato / <i>satin</i>	90 5050 0030	76,00	
		● Seta satinato / <i>satin</i>	90 5050 0031	76,00	
		● Acqua satinato / <i>satin</i>	90 5050 0028	76,00	
Sifone Siphon 1"¼	Sifone in ottone cromato. <i>Siphon in chrome plated brass.</i>	○ Ottone cromato <i>Chrome plated brass</i>	90 5402 0061	173,00	

Sfera Ø32 h14

Plus e caratteristiche Plus and features



Cataglaze+

Note

New!



Componente Component	Descrizione Description	Colori e finiture Colour and finishes	Codice Code	Euro	Kg
Lavabo <i>Washbasin</i> Cm Ø32 h14	Lavabo senza troppopieno. Installazione ad appoggio. <i>Washbasin without overflow.</i> <i>Countertop installation.</i>	<input type="radio"/> Bianco satinato / <i>satín</i>	05 2332 0021	322,00	6
		<input checked="" type="radio"/> Nero satinato / <i>satín</i>	05 2332 0022	322,00	
		<input type="radio"/> Cemento satinato / <i>satín</i>	05 2332 0023	322,00	
		<input type="radio"/> Tortora satinato / <i>satín</i>	05 2332 0032	322,00	
		<input type="radio"/> Sabbia satinato / <i>satín</i>	05 2332 0029	322,00	
		<input type="radio"/> Lino satinato / <i>satín</i>	05 2332 0030	322,00	
		<input type="radio"/> Seta satinato / <i>satín</i>	05 2332 0031	322,00	
		<input type="radio"/> Acqua satinato / <i>satín</i>	05 2332 0028	322,00	
Piletta <i>Drain</i> 1"¼	Piletta fissa in ceramica per lavabi senza troppopieno. <i>Ceramic drain for washbasins</i> <i>without overflow.</i>	<input type="radio"/> Bianco satinato / <i>satín</i>	90 5050 0021	76,00	
		<input checked="" type="radio"/> Nero satinato / <i>satín</i>	90 5050 0022	76,00	
		<input type="radio"/> Cemento satinato / <i>satín</i>	90 5050 0023	76,00	
		<input type="radio"/> Tortora satinato / <i>satín</i>	90 5050 0032	76,00	
		<input type="radio"/> Sabbia satinato / <i>satín</i>	90 5050 0029	76,00	
		<input type="radio"/> Lino satinato / <i>satín</i>	90 5050 0030	76,00	
		<input type="radio"/> Seta satinato / <i>satín</i>	90 5050 0031	76,00	
		<input type="radio"/> Acqua satinato / <i>satín</i>	90 5050 0028	76,00	
Sifone <i>Siphon</i> 1"¼	Sifone in ottone cromato. <i>Siphon in chrome plated brass.</i>	<input type="radio"/> Ottone cromato <i>Chrome plated brass</i>	90 5402 0061	173,00	

Sfera 55x35

Plus e caratteristiche
Plus and features



Cataglaze+



Componente Component	Descrizione Description	Colori e finiture Colour and finishes	Codice Code	Euro	Kg
Lavabo Washbasin Cm 55x35	Lavabo senza troppopieno. Installazione ad incasso o sottopiano. <i>Washbasin without overflow.</i> <i>Built-in or under-counter installation.</i>	<input type="radio"/> Bianco satinato / <i>satin</i>	15535ASFBS	407,00	10
		<input checked="" type="radio"/> Nero satinato / <i>satin</i>	15535ASFNS	407,00	
		<input type="radio"/> Cemento satinato / <i>satin</i>	15535ASFCS	407,00	
		<input type="radio"/> Tortora satinato / <i>satin</i>	05 2455 0032	407,00	
		<input type="radio"/> Sabbia satinato / <i>satin</i>	05 2455 0029	407,00	
		<input type="radio"/> Lino satinato / <i>satin</i>	05 2455 0030	407,00	
Piletta Drain 1"¼	Piletta fissa in ceramica per lavabi senza troppopieno. <i>Ceramic drain for washbasins</i> <i>without overflow.</i>	<input type="radio"/> Bianco satinato / <i>satin</i>	90 5050 0021	76,00	
		<input checked="" type="radio"/> Nero satinato / <i>satin</i>	90 5050 0022	76,00	
		<input type="radio"/> Cemento satinato / <i>satin</i>	90 5050 0023	76,00	
		<input type="radio"/> Tortora satinato / <i>satin</i>	90 5050 0032	76,00	
		<input type="radio"/> Sabbia satinato / <i>satin</i>	90 5050 0029	76,00	
		<input type="radio"/> Lino satinato / <i>satin</i>	90 5050 0030	76,00	
Sifone Siphon 1"¼	Sifone in ottone cromato. <i>Siphon in chrome plated brass.</i>	<input checked="" type="radio"/> Ottone cromato <i>Chrome plated brass</i>	90 5402 0061	173,00	
Kit fissaggio Fixing kit	Kit fissaggio per installazione sottopiano. <i>Fixing kit for under-counter installation.</i>		5KF35-55AC00	32,00	

Sfera Ø45

Plus e caratteristiche Plus and features



Cataglaze+



Componente Component	Descrizione Description	Colori e finiture Colour and finishes	Codice Code	Euro	Kg
Lavabo Washbasin Cm Ø45	Lavabo senza troppopieno. Installazione ad incasso o sottopiano. <i>Washbasin without overflow.</i> <i>Built-in or under-counter installation.</i>	<input type="radio"/> Bianco satinato / <i>sat</i> n	145TSFBM	365,00	9
		<input checked="" type="radio"/> Nero satinato / <i>sat</i> n	145TSFNS	365,00	
		<input type="radio"/> Cemento satinato / <i>sat</i> n	145TSFCS	365,00	
		<input type="radio"/> Tortora satinato / <i>sat</i> n	05 2445 0032	365,00	
		<input type="radio"/> Sabbia satinato / <i>sat</i> n	05 2445 0029	365,00	
		<input type="radio"/> Lino satinato / <i>sat</i> n	05 2445 0030	365,00	
Piletta Drain 1"¼	Piletta fissa in ceramica per lavabi senza troppopieno. <i>Ceramic drain for washbasins</i> <i>without overflow.</i>	<input type="radio"/> Bianco satinato / <i>sat</i> n	90 5050 0021	76,00	
		<input checked="" type="radio"/> Nero satinato / <i>sat</i> n	90 5050 0022	76,00	
		<input type="radio"/> Cemento satinato / <i>sat</i> n	90 5050 0023	76,00	
		<input type="radio"/> Tortora satinato / <i>sat</i> n	90 5050 0032	76,00	
		<input type="radio"/> Sabbia satinato / <i>sat</i> n	90 5050 0029	76,00	
		<input type="radio"/> Lino satinato / <i>sat</i> n	90 5050 0030	76,00	
Sifone Siphon 1"¼	Sifone in ottone cromato. <i>Siphon in chrome plated brass.</i>	<input checked="" type="radio"/> Ottone cromato <i>Chrome plated brass</i>	90 5402 0061	173,00	
Kit fissaggio Fixing kit	Kit fissaggio per installazione sottopiano. <i>Fixing kit for under-counter installation.</i>		5KF35-55AC00	32,00	

Green 80x40 h14

Plus e caratteristiche
Plus and features



Cataglaze+



Componente Component	Descrizione Description	Colori e finiture Colour and finishes	Codice Code	Euro	Kg
Lavabo Washbasin Cm 80x40 h14	Lavabo senza troppopieno. Installazione ad appoggio. <i>Washbasin without overflow.</i> <i>Countertop installation.</i>	<input type="radio"/> Bianco satinato / <i>satin</i>	180APGRLXBM	664,00	14
		<input checked="" type="radio"/> Nero satinato / <i>satin</i>	180APGRLXNS	664,00	
		<input type="radio"/> Cemento satinato / <i>satin</i>	180APGRLXCS	664,00	
		<input type="radio"/> Tortora satinato / <i>satin</i>	06 2280 0032	664,00	
		<input type="radio"/> Sabbia satinato / <i>satin</i>	06 2280 0029	664,00	
		<input type="radio"/> Lino satinato / <i>satin</i>	06 2280 0030	664,00	
		<input type="radio"/> Seta satinato / <i>satin</i>	06 2280 0031	664,00	
		<input type="radio"/> Acqua satinato / <i>satin</i>	06 2280 0028	664,00	
Piletta Drain 1"¼	Piletta fissa in ceramica per lavabi senza troppopieno. <i>Ceramic drain for washbasins</i> <i>without overflow.</i>	<input type="radio"/> Bianco satinato / <i>satin</i>	90 5050 0021	76,00	
		<input checked="" type="radio"/> Nero satinato / <i>satin</i>	90 5050 0022	76,00	
		<input type="radio"/> Cemento satinato / <i>satin</i>	90 5050 0023	76,00	
		<input type="radio"/> Tortora satinato / <i>satin</i>	90 5050 0032	76,00	
		<input type="radio"/> Sabbia satinato / <i>satin</i>	90 5050 0029	76,00	
		<input type="radio"/> Lino satinato / <i>satin</i>	90 5050 0030	76,00	
		<input type="radio"/> Seta satinato / <i>satin</i>	90 5050 0031	76,00	
		<input type="radio"/> Acqua satinato / <i>satin</i>	90 5050 0028	76,00	
Sifone Siphon 1"¼	Sifone in ottone cromato. <i>Siphon in chrome plated brass.</i>	<input type="radio"/> Ottone cromato <i>Chrome plated brass</i>	90 5402 0061	173,00	

Green 60x40 h14

Plus e caratteristiche
Plus and features



Cataglaze+



Componente Component	Descrizione Description	Colori e finiture Colour and finishes	Codice Code	Euro	Kg
Lavabo <i>Washbasin</i> Cm 60x40 h14	Lavabo senza troppopieno. Installazione ad appoggio. <i>Washbasin without overflow.</i> <i>Countertop installation.</i>	<input type="radio"/> Bianco satinato / <i>sat</i> n	160APGRLXBM	597,00	13
		<input type="radio"/> Nero satinato / <i>sat</i> n	160APGRLXNS	597,00	
		<input type="radio"/> Cemento satinato / <i>sat</i> n	160APGRLXCS	597,00	
		<input type="radio"/> Tortora satinato / <i>sat</i> n	06 2260 0032	597,00	
		<input type="radio"/> Sabbia satinato / <i>sat</i> n	06 2260 0029	597,00	
		<input type="radio"/> Lino satinato / <i>sat</i> n	06 2260 0030	597,00	
		<input type="radio"/> Seta satinato / <i>sat</i> n	06 2260 0031	597,00	
		<input type="radio"/> Acqua satinato / <i>sat</i> n	06 2260 0028	597,00	
Piletta <i>Drain</i> 1"¼	Piletta fissa in ceramica per lavabi senza troppopieno. <i>Ceramic drain for washbasins</i> <i>without overflow.</i>	<input type="radio"/> Bianco satinato / <i>sat</i> n	90 5050 0021	76,00	
		<input type="radio"/> Nero satinato / <i>sat</i> n	90 5050 0022	76,00	
		<input type="radio"/> Cemento satinato / <i>sat</i> n	90 5050 0023	76,00	
		<input type="radio"/> Tortora satinato / <i>sat</i> n	90 5050 0032	76,00	
		<input type="radio"/> Sabbia satinato / <i>sat</i> n	90 5050 0029	76,00	
		<input type="radio"/> Lino satinato / <i>sat</i> n	90 5050 0030	76,00	
		<input type="radio"/> Seta satinato / <i>sat</i> n	90 5050 0031	76,00	
		<input type="radio"/> Acqua satinato / <i>sat</i> n	90 5050 0028	76,00	
Sifone <i>Siphon</i> 1"¼	Sifone in ottone cromato. <i>Siphon in chrome plated brass.</i>	<input type="radio"/> Ottone cromato <i>Chrome plated brass</i>	90 5402 0061	173,00	

Green 40x40 h14

Plus e caratteristiche
Plus and features



Cataglaze+



Componente Component	Descrizione Description	Colori e finiture Colour and finishes	Codice Code	Euro	Kg
Lavabo Washbasin Cm 40x40 h14	Lavabo senza troppopieno. Installazione ad appoggio. <i>Washbasin without overflow.</i> <i>Countertop installation.</i>	<input type="radio"/> Bianco satinato / <i>satin</i>	140APGRLXBM	563,00	8
		<input type="radio"/> Nero satinato / <i>satin</i>	140APGRLXNS	563,00	
		<input type="radio"/> Cemento satinato / <i>satin</i>	140APGRLXCS	563,00	
		<input type="radio"/> Tortora satinato / <i>satin</i>	06 2240 0032	563,00	
		<input type="radio"/> Sabbia satinato / <i>satin</i>	06 2240 0029	563,00	
		<input type="radio"/> Lino satinato / <i>satin</i>	06 2240 0030	563,00	
		<input type="radio"/> Seta satinato / <i>satin</i>	06 2240 0031	563,00	
		<input type="radio"/> Acqua satinato / <i>satin</i>	06 2240 0028	563,00	
Piletta Drain 1"¼	Piletta fissa in ceramica per lavabi senza troppopieno. <i>Ceramic drain for washbasins</i> <i>without overflow.</i>	<input type="radio"/> Bianco satinato / <i>satin</i>	90 5050 0021	76,00	
		<input type="radio"/> Nero satinato / <i>satin</i>	90 5050 0022	76,00	
		<input type="radio"/> Cemento satinato / <i>satin</i>	90 5050 0023	76,00	
		<input type="radio"/> Tortora satinato / <i>satin</i>	90 5050 0032	76,00	
		<input type="radio"/> Sabbia satinato / <i>satin</i>	90 5050 0029	76,00	
		<input type="radio"/> Lino satinato / <i>satin</i>	90 5050 0030	76,00	
		<input type="radio"/> Seta satinato / <i>satin</i>	90 5050 0031	76,00	
		<input type="radio"/> Acqua satinato / <i>satin</i>	90 5050 0028	76,00	
Sifone Siphon 1"¼	Sifone in ottone cromato. <i>Siphon in chrome plated brass.</i>	<input type="radio"/> Ottone cromato <i>Chrome plated brass</i>	90 5402 0061	173,00	

Green 75x40

Plus e caratteristiche
Plus and features



Cataglaze+



Componente Component	Descrizione Description	Colori e finiture Colour and finishes	Codice Code	Euro	Kg
Lavabo Washbasin Cm 75x40	Lavabo senza troppopieno. Installazione ad incasso. <i>Washbasin without overflow.</i> <i>Built-in installation.</i>	<input type="radio"/> Bianco satinato / <i>satin</i>	175AGRLXBM	664,00	14
		<input checked="" type="radio"/> Nero satinato / <i>satin</i>	175AGRLXNS	664,00	
		<input type="radio"/> Cemento satinato / <i>satin</i>	175AGRLXCS	664,00	
		<input type="radio"/> Tortora satinato / <i>satin</i>	06 2475 0032	664,00	
		<input type="radio"/> Sabbia satinato / <i>satin</i>	06 2475 0029	664,00	
		<input type="radio"/> Lino satinato / <i>satin</i>	06 2475 0030	664,00	
Piletta Drain 1"¼	Piletta fissa in ceramica per lavabi senza troppopieno. <i>Ceramic drain for washbasins</i> <i>without overflow.</i>	<input type="radio"/> Bianco satinato / <i>satin</i>	90 5050 0021	76,00	
		<input checked="" type="radio"/> Nero satinato / <i>satin</i>	90 5050 0022	76,00	
		<input type="radio"/> Cemento satinato / <i>satin</i>	90 5050 0023	76,00	
		<input type="radio"/> Tortora satinato / <i>satin</i>	90 5050 0032	76,00	
		<input type="radio"/> Sabbia satinato / <i>satin</i>	90 5050 0029	76,00	
		<input type="radio"/> Lino satinato / <i>satin</i>	90 5050 0030	76,00	
Sifone Siphon 1"¼	Sifone in ottone cromato. <i>Siphon in chrome plated brass.</i>	<input checked="" type="radio"/> Ottone cromato <i>Chrome plated brass</i>	90 5402 0061	173,00	

Green 60x38

Plus e caratteristiche
Plus and features



Cataglaze+



Componente Component	Descrizione Description	Colori e finiture Colour and finishes	Codice Code	Euro	Kg
Lavabo Washbasin Cm 60x38	Lavabo senza troppopieno. Installazione ad incasso. <i>Washbasin without overflow.</i> <i>Built-in installation.</i>	<input type="radio"/> Bianco satinato / <i>satin</i>	160AGRLXBM	597,00	12
		<input checked="" type="radio"/> Nero satinato / <i>satin</i>	160AGRLXNS	597,00	
		<input type="radio"/> Cemento satinato / <i>satin</i>	160AGRLXCS	597,00	
		<input type="radio"/> Tortora satinato / <i>satin</i>	06 2460 0032	597,00	
		<input type="radio"/> Sabbia satinato / <i>satin</i>	06 2460 0029	597,00	
		<input type="radio"/> Lino satinato / <i>satin</i>	06 2460 0030	597,00	
Piletta Drain 1"¼	Piletta fissa in ceramica per lavabi senza troppopieno. <i>Ceramic drain for washbasins</i> <i>without overflow.</i>	<input type="radio"/> Bianco satinato / <i>satin</i>	90 5050 0021	76,00	
		<input checked="" type="radio"/> Nero satinato / <i>satin</i>	90 5050 0022	76,00	
		<input type="radio"/> Cemento satinato / <i>satin</i>	90 5050 0023	76,00	
		<input type="radio"/> Tortora satinato / <i>satin</i>	90 5050 0032	76,00	
		<input type="radio"/> Sabbia satinato / <i>satin</i>	90 5050 0029	76,00	
		<input type="radio"/> Lino satinato / <i>satin</i>	90 5050 0030	76,00	
Sifone Siphon 1"¼	Sifone in ottone cromato. <i>Siphon in chrome plated brass.</i>	<input checked="" type="radio"/> Ottone cromato <i>Chrome plated brass</i>	90 5402 0061	173,00	

Green 50×38

Plus e caratteristiche
Plus and features



Cataglaze+



Componente Component	Descrizione Description	Colori e finiture Colour and finishes	Codice Code	Euro	Kg
Lavabo <i>Washbasin</i> Cm 50×38	Lavabo senza troppopieno. Installazione ad incasso. <i>Washbasin without overflow.</i> <i>Built-in installation.</i>	<input type="radio"/> Bianco satinato / <i>satín</i>	150AGRLXBM	586,00	10
		<input checked="" type="radio"/> Nero satinato / <i>satín</i>	150AGRLXNS	586,00	
		<input type="radio"/> Cemento satinato / <i>satín</i>	150AGRLXCS	586,00	
		<input type="radio"/> Tortora satinato / <i>satín</i>	06 2450 0032	586,00	
		<input type="radio"/> Sabbia satinato / <i>satín</i>	06 2450 0029	586,00	
		<input type="radio"/> Lino satinato / <i>satín</i>	06 2450 0030	586,00	
Piletta <i>Drain</i> 1"¼	Piletta fissa in ceramica per lavabi senza troppopieno. <i>Ceramic drain for washbasins</i> <i>without overflow.</i>	<input type="radio"/> Bianco satinato / <i>satín</i>	90 5050 0021	76,00	
		<input checked="" type="radio"/> Nero satinato / <i>satín</i>	90 5050 0022	76,00	
		<input type="radio"/> Cemento satinato / <i>satín</i>	90 5050 0023	76,00	
		<input type="radio"/> Tortora satinato / <i>satín</i>	90 5050 0032	76,00	
		<input type="radio"/> Sabbia satinato / <i>satín</i>	90 5050 0029	76,00	
		<input type="radio"/> Lino satinato / <i>satín</i>	90 5050 0030	76,00	
Sifone <i>Siphon</i> 1"¼	Sifone in ottone cromato. <i>Siphon in chrome plated brass.</i>	<input checked="" type="radio"/> Ottone cromato <i>Chrome plated brass</i>	90 5402 0061	173,00	

Green 60x40

Plus e caratteristiche
Plus and features



Cataglaze+



Componente Component	Descrizione Description	Colori e finiture Colour and finishes	Codice Code	Euro	Kg
Lavabo Washbasin Cm 60x40	Lavabo monoforo senza troppopieno. Installazione ad incasso. <i>Washbasin one taphole without overflow. Built-in installation.</i>	<input type="radio"/> Bianco satinato / <i>satin</i>	160GRLXNBM	597,00	11
		<input checked="" type="radio"/> Nero satinato / <i>satin</i>	160GRLXNNS	597,00	
		<input type="radio"/> Cemento satinato / <i>satin</i>	160GRLXNCS	597,00	
		<input type="radio"/> Tortora satinato / <i>satin</i>	06 2560 1032	597,00	
		<input type="radio"/> Sabbia satinato / <i>satin</i>	06 2560 1029	597,00	
		<input type="radio"/> Lino satinato / <i>satin</i>	06 2560 1030	597,00	
Piletta Drain 1"¼	Piletta fissa in ceramica per lavabi senza troppopieno. <i>Ceramic drain for washbasins without overflow.</i>	<input type="radio"/> Bianco satinato / <i>satin</i>	90 5050 0021	76,00	
		<input checked="" type="radio"/> Nero satinato / <i>satin</i>	90 5050 0022	76,00	
		<input type="radio"/> Cemento satinato / <i>satin</i>	90 5050 0023	76,00	
		<input type="radio"/> Tortora satinato / <i>satin</i>	90 5050 0032	76,00	
		<input type="radio"/> Sabbia satinato / <i>satin</i>	90 5050 0029	76,00	
		<input type="radio"/> Lino satinato / <i>satin</i>	90 5050 0030	76,00	
Sifone Siphon 1"¼	Sifone in ottone cromato. <i>Siphon in chrome plated brass.</i>	<input checked="" type="radio"/> Ottone cromato <i>Chrome plated brass</i>	90 5402 0061	173,00	

Premium 60×35 h13

Plus e caratteristiche
Plus and features



Cataglaze+



Componente Component	Descrizione Description	Colori e finiture Colour and finishes	Codice Code	Euro	Kg
Lavabo Washbasin Cm 60×35 h13	Lavabo senza troppopieno. Installazione ad appoggio. <i>Washbasin without overflow.</i> <i>Countertop installation.</i>	<input type="radio"/> Bianco satinato / <i>satín</i>	16035ZEBM	620,00	13
		<input checked="" type="radio"/> Nero satinato / <i>satín</i>	16035ZENS	620,00	
		<input type="radio"/> Cemento satinato / <i>satín</i>	16035ZECS	620,00	
		<input type="radio"/> Tortora satinato / <i>satín</i>	02 2260 0032	620,00	
Piletta Drain 1"¼	Piletta fissa in ceramica per lavabi senza troppopieno. <i>Ceramic drain for washbasins</i> <i>without overflow.</i>	<input type="radio"/> Bianco satinato / <i>satín</i>	90 5050 0021	76,00	
		<input checked="" type="radio"/> Nero satinato / <i>satín</i>	90 5050 0022	76,00	
		<input type="radio"/> Cemento satinato / <i>satín</i>	90 5050 0023	76,00	
		<input type="radio"/> Tortora satinato / <i>satín</i>	90 5050 0032	76,00	
Sifone Siphon 1"¼	Sifone in ottone cromato. <i>Siphon in chrome plated brass.</i>	<input checked="" type="radio"/> Ottone cromato <i>Chrome plated brass</i>	90 5402 0061	173,00	

Premium 45x35 h13

Plus e caratteristiche
Plus and features



Cataglaze+



Componente Component	Descrizione Description	Colori e finiture Colour and finishes	Codice Code	Euro	Kg
Lavabo Washbasin Cm 45x35 h13	Lavabo senza troppopieno. Installazione ad appoggio. <i>Washbasin without overflow.</i> <i>Countertop installation.</i>	<input type="radio"/> Bianco satinato / <i>satin</i>	14535ZEBM	563,00	10
		<input checked="" type="radio"/> Nero satinato / <i>satin</i>	14535ZENS	563,00	
		<input type="radio"/> Cemento satinato / <i>satin</i>	14535ZECS	563,00	
		<input type="radio"/> Tortora satinato / <i>satin</i>	02 2245 0032	563,00	
Piletta Drain 1"¼	Piletta fissa in ceramica per lavabi senza troppopieno. <i>Ceramic drain for washbasins</i> <i>without overflow.</i>	<input type="radio"/> Bianco satinato / <i>satin</i>	90 5050 0021	76,00	
		<input checked="" type="radio"/> Nero satinato / <i>satin</i>	90 5050 0022	76,00	
		<input type="radio"/> Cemento satinato / <i>satin</i>	90 5050 0023	76,00	
		<input type="radio"/> Tortora satinato / <i>satin</i>	90 5050 0032	76,00	
Sifone Siphon 1"¼	Sifone in ottone cromato. <i>Siphon in chrome plated brass.</i>	<input checked="" type="radio"/> Ottone cromato <i>Chrome plated brass</i>	90 5402 0061	173,00	

Sfera 55x35 Wc



Plus e caratteristiche Plus and features



Silentech™



Save water



Twinglaze+



Quick
Release



Soft
Close

Note

New!

Disponibile da marzo 2024
Available from march 2024



È sconsigliato l'abbinamento con cassette alte, sottofinestra e flussometri.

Not recommended with high level cisterns, low frames and flow regulators.

Componente Component	Descrizione Description	Colori e finiture Colour and finishes	Codice Code	Euro	Kg
Wc sospeso <i>Wall-hung Wc</i> Cm 55x35	Wc sospeso con sistema di scarico Silentech™ e sistema di fissaggio a scomparsa dal basso. <i>Wall-hung Wc with Silentech™ flushing system and hidden fixing from the bottom.</i>	<input type="radio"/> Bianco satinato / <i>satín</i>	05 1155 0021	654,00	24
		<input type="radio"/> Nero satinato / <i>satín</i>	05 1155 0022	654,00	
		<input type="radio"/> Cemento satinato / <i>satín</i>	05 1155 0023	654,00	
		<input type="radio"/> Tortora satinato / <i>satín</i>	05 1155 0032	654,00	
		<input type="radio"/> Sabbia satinato / <i>satín</i>	05 1155 0029	654,00	
		<input type="radio"/> Lino satinato / <i>satín</i>	05 1155 0030	654,00	
		<input type="radio"/> Seta satinato / <i>satín</i>	05 1155 0031	654,00	
		<input type="radio"/> Acqua satinato / <i>satín</i>	05 1155 0028	654,00	
Kit di fissaggio <i>Fixing kit</i>	Kit fissaggio a scomparsa dal basso per wc/bidet sospeso (obbligatorio). <i>Hidden fixing kit for wall-hung wc/bidet (obligatory).</i>		5KFST00	25,00	
Sedile <i>Seat and cover</i>	Sedile soft-close plus in resina termoindurente. Antibatterico. <i>Soft-close seat & cover in thermosetting resin. Antibacterial.</i>	<input type="radio"/> Bianco satinato / <i>satín</i>	5SCSTPBM	235,00	
		<input type="radio"/> Nero satinato / <i>satín</i>	5SCSTPNS	235,00	
		<input type="radio"/> Cemento satinato / <i>satín</i>	5SCSTPCS	235,00	
		<input type="radio"/> Tortora satinato / <i>satín</i>	5SCSTP32	235,00	
		<input type="radio"/> Sabbia satinato / <i>satín</i>	5SCSTP29	235,00	
		<input type="radio"/> Lino satinato / <i>satín</i>	5SCSTP30	235,00	
		<input type="radio"/> Seta satinato / <i>satín</i>	5SCSTP31	235,00	
		<input type="radio"/> Acqua satinato / <i>satín</i>	5SCSTP28	235,00	
Staffe di fissaggio <i>Fixing brackets</i>	Staffe di fissaggio. <i>Fixing brackets.</i>		5STSO00	49,00	
Protezione <i>Protection</i>	Protezione insonorizzante. <i>Soundproof protection.</i>		90 63010000	18,00	



Sfera 55x35 Bidet



Plus e caratteristiche Plus and features



Cataglaze+

Note

New!

Disponibile da marzo 2024
Available from march 2024

Componente Component	Descrizione Description	Colori e finiture Colour and finishes	Codice Code	Euro	Kg
Bidet sospeso <i>Wall-hung Bidet</i> Cm 55x35	Bidet sospeso monoforo con troppopieno e sistema di fissaggio a scomparsa dal basso. <i>Wall-hung bidet one taphole with overflow and hidden fixing from the bottom.</i>	○ Bianco satinato / <i>satin</i>	05 1855 1021	654,00	18
		● Nero satinato / <i>satin</i>	05 1855 1022	654,00	
		○ Cemento satinato / <i>satin</i>	05 1855 1023	654,00	
		● Tortora satinato / <i>satin</i>	05 1855 1032	654,00	
		○ Sabbia satinato / <i>satin</i>	05 1855 1029	654,00	
		○ Lino satinato / <i>satin</i>	05 1855 1030	654,00	
		● Seta satinato / <i>satin</i>	05 1855 1031	654,00	
		● Acqua satinato / <i>satin</i>	05 1855 1028	654,00	
Kit di fissaggio <i>Fixing kit</i>	Kit fissaggio a scomparsa dal basso per wc/bidet sospeso (obbligatorio). <i>Hidden fixing kit for wall-hung wc/bidet (obligatory).</i>		5KFST00	25,00	
Piletta <i>Drain</i> 1"¼	Piletta con movimento a scatto in ceramica. <i>Ceramic pop-up drain.</i>	○ Bianco satinato / <i>satin</i>	90 5030 0021	87,00	
		● Nero satinato / <i>satin</i>	90 5030 0022	87,00	
		○ Cemento satinato / <i>satin</i>	90 5030 0023	87,00	
		● Tortora satinato / <i>satin</i>	90 5030 0032	87,00	
		○ Sabbia satinato / <i>satin</i>	90 5030 0029	87,00	
		○ Lino satinato / <i>satin</i>	90 5030 0030	87,00	
		● Seta satinato / <i>satin</i>	90 5030 0031	87,00	
		● Acqua satinato / <i>satin</i>	90 5030 0028	87,00	
Staffe di fissaggio <i>Fixing brackets</i>	Staffe di fissaggio. <i>Fixing brackets.</i>		5STSO00	49,00	
Protezione <i>Protection</i>	Protezione insonorizzante. <i>Soundproof protection.</i>		90 6301 0000	18,00	
Borchia troppopieno <i>Overflow ring</i>	Borchia troppopieno. <i>Overflow ring.</i>	○ Cromo / <i>chrome</i>	Z509343	9,00	
		● Nero satinato / <i>satin</i>	Z561059	10,00	

Sfera 54x35 Wc



Plus e caratteristiche

Plus and features



Silentech™



Save water



Twinglaze+



Quick
Release



Soft
Close

Note



È sconsigliato l'abbinamento con cassette alte, sottofinestra e flussometri.

Not recommended with high level cisterns, low frames and flow regulators.

Componente Component	Descrizione Description	Colori e finiture Colour and finishes	Codice Code	Euro	Kg
Wc sospeso <i>Wall-hung Wc</i> Cm 54x35	Wc sospeso con sistema di scarico Silentech™ e sistema di fissaggio a scomparsa dal basso. <i>Wall-hung Wc with Silentech™ flushing system and hidden fixing from the bottom.</i>	<input type="radio"/> Bianco satinato / <i>satín</i>	1VSF54RBM	654,00	24
		<input type="radio"/> Nero satinato / <i>satín</i>	1VSF54RNS	654,00	
		<input type="radio"/> Cemento satinato / <i>satín</i>	1VSF54RCS	654,00	
Kit di fissaggio <i>Fixing kit</i>	Kit fissaggio a scomparsa dal basso per wc/bidet sospeso (obbligatorio). <i>Hidden fixing kit for wall-hung wc/bidet (obligatory).</i>		5KFST00	25,00	
Sedile <i>Seat and cover</i>	Sedile soft-close plus in resina termoindurente. Antibatterico. <i>Soft-close seat & cover in thermosetting resin. Antibacterial.</i>	<input type="radio"/> Bianco satinato / <i>satín</i>	5SCSTPBM	235,00	
		<input type="radio"/> Nero satinato / <i>satín</i>	5SCSTPNS	235,00	
		<input type="radio"/> Cemento satinato / <i>satín</i>	5SCSTPCS	235,00	
Staffe di fissaggio <i>Fixing brackets</i>	Staffe di fissaggio. <i>Fixing brackets.</i>		5STSO00	49,00	
Protezione <i>Protection</i>	Protezione insonorizzante. <i>Soundproof protection.</i>		90 63010000	18,00	



Sfera 54x35 Bidet

Plus e caratteristiche
Plus and features



Cataglaze+



Componente Component	Descrizione Description	Colori e finiture Colour and finishes	Codice Code	Euro	Kg
Bidet sospeso Wall-hung Bidet Cm 54x35	Bidet sospeso monoforo con troppopieno e sistema di fissaggio a scomparsa dal basso. <i>Wall-hung bidet one taphole with overflow and hidden fixing from the bottom.</i>	<input type="radio"/> Bianco satinato / <i>satin</i>	1BSF54BM	654,00	18
		<input type="radio"/> Nero satinato / <i>satin</i>	1BSF54NS	654,00	
		<input type="radio"/> Cemento satinato / <i>satin</i>	1BSF54CS	654,00	
Kit di fissaggio Fixing kit	Kit fissaggio a scomparsa dal basso per wc/bidet sospeso (obbligatorio). <i>Hidden fixing kit for wall-hung wc/bidet (obligatory).</i>		5KFST00	25,00	
Piletta Drain 1"¼	Piletta con movimento a scatto in ceramica. <i>Ceramic pop-up drain.</i>	<input type="radio"/> Bianco satinato / <i>satin</i>	90 5030 0021	87,00	
		<input type="radio"/> Nero satinato / <i>satin</i>	90 5030 0022	87,00	
		<input type="radio"/> Cemento satinato / <i>satin</i>	90 5030 0023	87,00	
Staffe di fissaggio Fixing brackets	Staffe di fissaggio. <i>Fixing brackets.</i>		5STSO00	49,00	
Protezione Protection	Protezione insonorizzante. <i>Soundproof protection.</i>		90 6301 0000	18,00	
Borchia troppopieno Overflow ring	Borchia troppopieno. <i>Overflow ring.</i>	<input type="radio"/> Cromo / <i>chrome</i>	Z509343	9,00	
		<input type="radio"/> Nero satinato / <i>satin</i>	Z561059	10,00	

Sfera 54x35 Wc



Plus e caratteristiche Plus and features



Silentech™



Save water



Twinglaze+



Quick
Release



Soft
Close

Note



È sconsigliato l'abbinamento con cassetta sottofinestra e flussometro.

Not recommended with low frames and flow regulators.

Componente Component	Descrizione Description	Colori e finiture Colour and finishes	Codice Code	Euro	Kg
Wc a terra Floorstanding Wc Cm 54x35	Wc traslato filo parete con sistema di scarico Silentech™ e fissaggio a parete nascosto. Scarico a parete convertibile a pavimento con curva tecnica non a corredo. <i>Floorstanding Wc with adjustable inlet/outlet, Silentech™ flushing system and hidden wall fixing. P trap convertible to S trap through a technical curve not included.</i>	<input type="radio"/> Bianco satinato / satin	1VPS54RNBM	654,00	31
		<input type="radio"/> Nero satinato / satin	1VPS54RNNS	654,00	
		<input type="radio"/> Cemento satinato / satin	05 1455 0023	654,00	
		<input type="radio"/> Tortora satinato / satin	05 1455 0032	654,00	
		<input type="radio"/> Sabbia satinato / satin	05 1455 0029	654,00	
		<input type="radio"/> Lino satinato / satin	05 1455 0030	654,00	
		<input type="radio"/> Seta satinato / satin	05 1455 0031	654,00	
		<input type="radio"/> Acqua satinato / satin	05 1455 0028	654,00	
Kit di fissaggio Fixing kit	Kit fissaggio a parete nascosto per wc/ bidet (obbligatorio). <i>Hidden wall fixing kit for floorstanding wc/bidet (obligatory).</i>		Z542386	23,00	
Sedile Seat and cover	Sedile soft-close plus in resina termoindurente. Antibatterico. <i>Soft-close seat & cover in thermosetting resin. Antibacterial.</i>	<input type="radio"/> Bianco satinato / satin	5SCSTPBM	235,00	
		<input type="radio"/> Nero satinato / satin	5SCSTPNS	235,00	
		<input type="radio"/> Cemento satinato / satin	5SCSTPCS	235,00	
		<input type="radio"/> Tortora satinato / satin	5SCSTP32	235,00	
		<input type="radio"/> Sabbia satinato / satin	5SCSTP29	235,00	
		<input type="radio"/> Lino satinato / satin	5SCSTP30	235,00	
		<input type="radio"/> Seta satinato / satin	5SCSTP31	235,00	
		<input type="radio"/> Acqua satinato / satin	5SCSTP28	235,00	
Curve tecniche Discharge pipe	Fissa. Installazione a 13,5 cm dalla parete. <i>Fixed. Installation at 13.5 cm from wall.</i>		5CUIG00	30,00	
	Regolabile. Installazione da 5 a 12 cm dalla parete. <i>Adjustable. Installation from 5 to 12 cm from wall.</i>		21174	30,00	
	Regolabile. Installazione da 10 a 15 cm dalla parete. <i>Adjustable. Installation from 10 to 15 cm from wall.</i>		21173	30,00	
	Regolabile. Installazione da 16 a 20 cm dalla parete. <i>Adjustable. Installation from 16 to 20 cm from wall.</i>		21150	70,00	
Raccordo di alimentazione Inlet connection pipe	Raccordo di alimentazione (altezza da pavimento: 34,5 / 36,5 cm). <i>Inlet connection pipe (height from floor: 34,5 / 36,5 cm).</i>		21106	15,00	
Riduttore di flusso Flow reducer	Riduttore di flusso per cassette alte. <i>Flow reducer for high toilet frames.</i>		RFCAT	30,00	



Sfera 54x35 Bidet

Plus e caratteristiche
Plus and features



Cataglaze+



Componente Component	Descrizione Description	Colori e finiture Colour and finishes	Codice Code	Euro	Kg
Bidet a terra Floorstanding Bidet Cm 54x35	Bidet filo parete monoforo con troppopieno e sistema di fissaggio a parete nascosto. <i>Floorstanding bidet one taphole with overflow and hidden fixing.</i>	<input type="radio"/> Bianco satinato / <i>satin</i>	1BIS54RNBM	654,00	24
		<input checked="" type="radio"/> Nero satinato / <i>satin</i>	1BIS54RNNS	654,00	
		<input type="radio"/> Cemento satinato / <i>satin</i>	05 1955 1023	654,00	
		<input type="radio"/> Tortora satinato / <i>satin</i>	05 1955 1032	654,00	
		<input type="radio"/> Sabbia satinato / <i>satin</i>	05 1955 1029	654,00	
		<input type="radio"/> Lino satinato / <i>satin</i>	05 1955 1030	654,00	
		<input type="radio"/> Seta satinato / <i>satin</i>	05 1955 1031	654,00	
		<input type="radio"/> Acqua satinato / <i>satin</i>	05 1955 1028	654,00	
Kit di fissaggio Fixing kit	Kit fissaggio a parete nascosto per wc/ bidet (obbligatorio). <i>Hidden wall fixing kit for floorstanding wc/bidet (obligatory).</i>		Z542386	23,00	
Piletta Drain 1"¼	Piletta con movimento a scatto in ceramica. <i>Ceramic pop-up drain.</i>	<input type="radio"/> Bianco satinato / <i>satin</i>	90 5030 0021	87,00	
		<input checked="" type="radio"/> Nero satinato / <i>satin</i>	90 5030 0022	87,00	
		<input type="radio"/> Cemento satinato / <i>satin</i>	90 5030 0023	87,00	
		<input type="radio"/> Tortora satinato / <i>satin</i>	90 5030 0032	87,00	
		<input type="radio"/> Sabbia satinato / <i>satin</i>	90 5030 0029	87,00	
		<input type="radio"/> Lino satinato / <i>satin</i>	90 5030 0030	87,00	
		<input type="radio"/> Seta satinato / <i>satin</i>	90 5030 0031	87,00	
		<input type="radio"/> Acqua satinato / <i>satin</i>	90 5030 0028	87,00	
Borchia troppopieno Overflow ring	Borchia troppopieno. <i>Overflow ring.</i>	<input type="radio"/> Cromo / <i>chrome</i>	Z509343	9,00	
		<input checked="" type="radio"/> Nero satinato / <i>satin</i>	Z561059	10,00	

Zero 55x35 Wc



Plus e caratteristiche

Plus and features



Silentech™



Save water



Twinglaze+



Quick
Release



Soft
Close

Note



È sconsigliato l'abbinamento con cassette alte, sottofinestra e flussometri.

Not recommended with high level cisterns, low frames and flow regulators.

Componente Component	Descrizione Description	Colori e finiture Colour and finishes	Codice Code	Euro	Kg
Wc sospeso <i>Wall-hung Wc</i> Cm 55x35	Wc sospeso con sistema di scarico Silentech™ e sistema di fissaggio a scomparsa dal basso. <i>Wall-hung Wc with Silentech™ flushing system and hidden fixing from the bottom.</i>	<input type="radio"/> Bianco satinato / <i>satín</i>	1VS55NRBM	759,00	23
		<input checked="" type="radio"/> Nero satinato / <i>satín</i>	1VS55NRNS	759,00	
		<input type="radio"/> Cemento satinato / <i>satín</i>	1VS55NRCS	759,00	
		<input type="radio"/> Tortora satinato / <i>satín</i>	011155 0032	759,00	
Kit di fissaggio <i>Fixing kit</i>	Kit fissaggio a scomparsa dal basso per wc/bidet sospeso (obbligatorio). <i>Hidden fixing kit for wall-hung wc/bidet (obligatory).</i>		5KFST00	25,00	
Sedile <i>Seat and cover</i>	Sedile soft-close plus in resina termoindurente. Antibatterico. <i>Soft-close seat & cover in thermosetting resin. Antibacterial.</i>	<input type="radio"/> Bianco satinato / <i>satín</i>	5SCSTPBM	235,00	
		<input checked="" type="radio"/> Nero satinato / <i>satín</i>	5SCSTPNS	235,00	
		<input type="radio"/> Cemento satinato / <i>satín</i>	5SCSTPCS	235,00	
		<input type="radio"/> Tortora satinato / <i>satín</i>	5SCSTP32	235,00	
Staffe di fissaggio <i>Fixing brackets</i>	Staffe di fissaggio. <i>Fixing brackets.</i>		5STSO00	49,00	
Protezione <i>Protection</i>	Protezione insonorizzante. <i>Soundproof protection.</i>		90 6301 0000	18,00	



Zero 55x35 Bidet

Plus e caratteristiche
Plus and features



Cataglaze+



Componente Component	Descrizione Description	Colori e finiture Colour and finishes	Codice Code	Euro	Kg
Bidet sospeso Wall-hung Bidet Cm 55x35	Bidet sospeso monoforo con troppopieno e sistema di fissaggio a scomparsa dal basso. <i>Wall-hung bidet one taphole with overflow and hidden fixing from the bottom.</i>	<input type="radio"/> Bianco satinato / <i>satin</i>	1BS55NBM	759,00	17
		<input checked="" type="radio"/> Nero satinato / <i>satin</i>	1BS55NNS	759,00	
		<input type="radio"/> Cemento satinato / <i>satin</i>	1BS55NCS	759,00	
		<input type="radio"/> Tortora satinato / <i>satin</i>	0118551032	759,00	
Kit di fissaggio Fixing kit	Kit fissaggio a scomparsa dal basso per wc/bidet sospeso (obbligatorio). <i>Hidden fixing kit for wall-hung wc/bidet (obligatory).</i>		5KFST00	25,00	
Piletta Drain 1"¼	Piletta con movimento a scatto in ceramica. <i>Ceramic pop-up drain.</i>	<input type="radio"/> Bianco satinato / <i>satin</i>	90 5030 0021	87,00	
		<input checked="" type="radio"/> Nero satinato / <i>satin</i>	90 5030 0022	87,00	
		<input type="radio"/> Cemento satinato / <i>satin</i>	90 5030 0023	87,00	
		<input type="radio"/> Tortora satinato / <i>satin</i>	90 5030 0032	87,00	
Staffe di fissaggio Fixing brackets	Staffe di fissaggio. <i>Fixing brackets.</i>		5STSO00	49,00	
Protezione Protection	Protezione insonorizzante. <i>Soundproof protection.</i>		90 6301 0000	18,00	
Borchia troppopieno Overflow ring	Borchia troppopieno. <i>Overflow ring.</i>	<input type="radio"/> Cromo / <i>chrome</i>	Z509343	9,00	
		<input checked="" type="radio"/> Nero satinato / <i>satin</i>	Z561059	10,00	

Zero 55x35 Wc



Plus e caratteristiche

Plus and features



Silentech™



Save water



Twinglaze+



Quick
Release



Soft
Close

Note



È sconsigliato l'abbinamento con cassetta sottofinestra e flussometro.

Not recommended with low frames and flow regulators.

Componente Component	Descrizione Description	Colori e finiture Colour and finishes	Codice Code	Euro	Kg
Wc a terra Floorstanding Wc Cm 55x35	Wc traslato filo parete con sistema di scarico Silentech™ e fissaggio a parete nascosto. Scarico a parete convertibile a pavimento con curva tecnica non a corredo. <i>Floorstanding Wc with adjustable inlet/outlet, Silentech™ flushing system and hidden wall fixing. P trap convertible to S trap through a technical curve not included.</i>	<input type="radio"/> Bianco satinato / <i>satín</i>	011455 0021	675,00	30
		<input type="radio"/> Nero satinato / <i>satín</i>	011455 0022	675,00	
		<input type="radio"/> Cemento satinato / <i>satín</i>	011455 0023	675,00	
		<input type="radio"/> Tortora satinato / <i>satín</i>	011455 0032	675,00	
Kit di fissaggio Fixing kit	Kit fissaggio a parete nascosto per wc/ bidet (obbligatorio). <i>Hidden wall fixing kit for floorstanding wc/bidet (obligatory).</i>		Z542386	23,00	
Sedile Seat and cover	Sedile soft-close plus in resina termoindurente. Antibatterico. <i>Soft-close seat & cover in thermosetting resin. Antibacterial.</i>	<input type="radio"/> Bianco satinato / <i>satín</i>	5SCSTPBM	235,00	
		<input type="radio"/> Nero satinato / <i>satín</i>	5SCSTPNS	235,00	
		<input type="radio"/> Cemento satinato / <i>satín</i>	5SCSTPCS	235,00	
		<input type="radio"/> Tortora satinato / <i>satín</i>	5SCSTP32	235,00	
Curve tecniche Discharge pipe	Fissa. Installazione a 13,5 cm dalla parete. <i>Fixed. Installation at 13,5 cm from wall.</i>		5CUIG00	30,00	
	Regolabile. Installazione da 5 a 12 cm dalla parete. <i>Adjustable. Installation from 5 to 12 cm from wall.</i>		21174	30,00	
	Regolabile. Installazione da 10 a 15 cm dalla parete. <i>Adjustable. Installation from 10 to 15 cm from wall.</i>		21173	30,00	
	Regolabile. Installazione da 16 a 20 cm dalla parete. <i>Adjustable. Installation from 16 to 20 cm from wall.</i>		21150	70,00	
Raccordo di alimentazione Inlet connection pipe	Raccordo di alimentazione (altezza da pavimento: 34,5 / 36,5 cm). <i>Inlet connection pipe (height from floor: 34,5 / 36,5 cm).</i>		21106	15,00	
Riduttore di flusso Flow reducer	Riduttore di flusso per cassette alte. <i>Flow reducer for high toilet frames.</i>		RFCAT	30,00	



Zero 55x35 Bidet

Plus e caratteristiche
Plus and features



Cataglaze+



Componente Component	Descrizione Description	Colori e finiture Colour and finishes	Codice Code	Euro	Kg
Bidet a terra Floorstanding Bidet Cm 55x35	Bidet filo parete monoforo con troppopieno e sistema di fissaggio a parete nascosto. <i>Floorstanding bidet one taphole with overflow and hidden fixing.</i>	<input type="radio"/> Bianco satinato / <i>satin</i>	011955 1021	675,00	22
		<input checked="" type="radio"/> Nero satinato / <i>satin</i>	011955 1022	675,00	
		<input type="radio"/> Cemento satinato / <i>satin</i>	011955 1023	675,00	
		<input type="radio"/> Tortora satinato / <i>satin</i>	011955 1032	675,00	
Kit di fissaggio Fixing kit	Kit fissaggio a parete nascosto per wc/ bidet (obbligatorio). <i>Hidden wall fixing kit for floorstanding wc/bidet (obligatory).</i>		Z542386	23,00	
Piletta Drain 1 1/4"	Piletta con movimento a scatto in ceramica. <i>Ceramic pop-up drain.</i>	<input type="radio"/> Bianco satinato / <i>satin</i>	90 5030 0021	87,00	
		<input checked="" type="radio"/> Nero satinato / <i>satin</i>	90 5030 0022	87,00	
		<input type="radio"/> Cemento satinato / <i>satin</i>	90 5030 0023	87,00	
		<input type="radio"/> Tortora satinato / <i>satin</i>	90 5030 0032	87,00	
Borchia troppopieno Overflow ring	Borchia troppopieno. <i>Overflow ring.</i>	<input type="radio"/> Cromo / <i>chrome</i>	Z509343	9,00	
		<input checked="" type="radio"/> Nero satinato / <i>satin</i>	Z561059	10,00	

Comfort 64x32

Plus e caratteristiche Plus and features



Silentech™



Save water



Cataglaze+



Quick
Release



Soft
Close



Componente Component	Descrizione Description	Colori e finiture Colour and finishes	Codice Code	Euro	Kg
Orinatoio <i>Urinal</i> Cm 64x32	Orinatoio con sistema di scarico Silentech™ e fori per il fissaggio del coperchio. <i>Urinal with Silentech™ flushing system and holes for cover.</i>	<input type="radio"/> Bianco satinato / <i>satin</i>	1OR64FBM	675,00	19
		<input checked="" type="radio"/> Nero satinato / <i>satin</i>	1OR64FNS	675,00	
	Orinatoio con sistema di scarico Silentech™ senza fori per il fissaggio del coperchio. <i>Urinal with Silentech™ flushing system without holes for cover.</i>	<input type="radio"/> Bianco satinato / <i>satin</i>	1OR64BM	675,00	19
		<input checked="" type="radio"/> Nero satinato / <i>satin</i>	1OR64NS	675,00	
Kit di fissaggio <i>Fixing kit</i>	Kit fissaggio per Orinatoio sospeso (obbligatorio). <i>Fixing kit for wall-hung Urinal (obligatory).</i>		Z545059	37,00	
Coperchio <i>Cover</i>	Coperchio soft-close in resina termoindurente. Antibatterico. <i>Soft-close cover in thermosetting resin. Antibacterial.</i>	<input type="radio"/> Bianco satinato / <i>satin</i>	5COR64FBM	184,00	
		<input checked="" type="radio"/> Nero satinato / <i>satin</i>	5COR64FNS	184,00	
					
Raccordo di entrata <i>Inlet pipe</i>	Raccordo di entrata da ½. <i>Inlet pipe ½.</i>		095450 0000	67,00	
Sifone <i>Siphon</i>	Sifone con uscita orizzontale ø50. <i>Siphon with horizontal outlet ø50.</i>		095401 0000	32,00	

Comfort 54x30

Plus e caratteristiche Plus and features



Silentech™



Save water



Cataglaze+



Quick
Release



Soft
Close



Componente Component	Descrizione Description	Colori e finiture Colour and finishes	Codice Code	Euro	Kg
Orinatoio Urinal Cm 54x30	Orinatoio con sistema di scarico Silentech™ e fori per il fissaggio del coperchio. <i>Urinal with Silentech™ flushing system and holes for cover.</i>	<input type="radio"/> Bianco satinato / <i>satin</i>	1OR54FBM	675,00	11
		<input checked="" type="radio"/> Nero satinato / <i>satin</i>	1OR54FNS	675,00	
	Orinatoio con sistema di scarico Silentech™ senza fori per il fissaggio del coperchio. <i>Urinal with Silentech™ flushing system without holes for cover.</i>	<input type="radio"/> Bianco satinato / <i>satin</i>	1OR54BM	675,00	11
		<input checked="" type="radio"/> Nero satinato / <i>satin</i>	1OR54NS	675,00	
Kit di fissaggio Fixing kit	Kit fissaggio per Orinatoio sospeso (obbligatorio). <i>Fixing kit for wall-hung Urinal (obligatory).</i>		Z545059	37,00	
Coperchio Cover	Coperchio soft-close in resina termoindurente. Antibatterico. <i>Soft-close cover in thermosetting resin. Antibacterial.</i>	<input type="radio"/> Bianco satinato / <i>satin</i>	5COR64FBM	184,00	
		<input checked="" type="radio"/> Nero satinato / <i>satin</i>	5COR64FNS	184,00	
Raccordo di entrata Inlet pipe	Raccordo di entrata da ½. <i>Inlet pipe ½.</i>		09 5450 0000	67,00	
Sifone Siphon	Sifone con uscita orizzontale ø50. <i>Siphon with horizontal outlet ø50.</i>		09 5401 0000	32,00	



Indice per codice

Index by code

Lavabi Washbasins

012340 0032	p. 46
012345 0032	p. 45
022041 1032	p. 40
022042 1021	p. 38
022042 1022	p. 38
022050 1021	p. 37
022050 1022	p. 37
022052 1032	p. 39
022060 1021	p. 36
022060 1022	p. 36
022080 1021	p. 35
022080 1022	p. 35
022100 1021	p. 34
022100 1022	p. 34
022100 2021	p. 34
022100 2022	p. 34
022120 1021	p. 33
022120 1022	p. 33
022120 2021	p. 33
022120 2022	p. 33
022245 0032	p. 65
022260 0032	p. 64
052250 0021	p. 52
052250 0022	p. 52
052250 0023	p. 52
052250 0028	p. 52
052250 0029	p. 52
052250 0030	p. 52
052250 0031	p. 52
052250 0032	p. 52
052260 0021	p. 50
052260 0022	p. 50
052260 0023	p. 50
052260 0028	p. 50
052260 0029	p. 50
052260 0030	p. 50
052260 0031	p. 50
052260 0032	p. 50
052261 0021	p. 51
052261 0022	p. 51
052261 0023	p. 51
052261 0028	p. 51
052261 0029	p. 51
052261 0030	p. 51
052261 0031	p. 51
052261 0032	p. 51
052332 0021	p. 54
052332 0022	p. 54
052332 0023	p. 54
052332 0028	p. 54
052332 0029	p. 54
052332 0030	p. 54
052332 0031	p. 54
052332 0032	p. 54
052343 0021	p. 53
052343 0022	p. 53
052343 0023	p. 53
052343 0028	p. 53
052343 0029	p. 53
052343 0030	p. 53
052343 0031	p. 53

052343 0032	p. 53
052445 0029	p. 56
052445 0030	p. 56
052445 0032	p. 56
052455 0029	p. 55
052455 0030	p. 55
052455 0032	p. 55
062240 0028	p. 59
062240 0029	p. 59
062240 0030	p. 59
062240 0031	p. 59
062240 0032	p. 59
062260 0028	p. 58
062260 0029	p. 58
062260 0030	p. 58
062260 0031	p. 58
062260 0032	p. 58
062280 0028	p. 57
062280 0029	p. 57
062280 0030	p. 57
062280 0031	p. 57
062280 0032	p. 57
062450 0029	p. 62
062450 0030	p. 62
062450 0032	p. 62
062460 0029	p. 61
062460 0030	p. 61
062460 0032	p. 61
062475 0029	p. 60
062475 0030	p. 60
062475 0032	p. 60
062560 1029	p. 63
062560 1030	p. 63
062560 1032	p. 63
082250 0032	p. 49
082260 0032	p. 48
082270 0032	p. 47
1100HZBM	p. 31
1125HZBM	p. 30
14023VEFCBM	p. 40
14023VEFCCS	p. 40
14023VEFCNS	p. 40
140APGRLXBM	p. 59
140APGRLXCS	p. 59
140APGRLXNS	p. 59
140TZEBM	p. 46
140TZECS	p. 46
140TZENS	p. 46
14535ZEBM	p. 65
14535ZECS	p. 65
14535ZENS	p. 65
145TSFBM	p. 56
145TSFCS	p. 56
145TSFNS	p. 56
145TZEBM	p. 45
145TZECS	p. 45
145TZENS	p. 45
15025VEFCBM	p. 39
15025VEFCCS	p. 39
15025VEFCNS	p. 39
150AGRLXBM	p. 62

150AGRLXCS	p. 62
150AGRLXNS	p. 62
150AHZBM	p. 49
150AHZCS	p. 49
150AHZNS	p. 49
15535ASFBM	p. 55
15535ASFCS	p. 55
15535ASFNS	p. 55
16035ZEBM	p. 64
16035ZECS	p. 64
16035ZENS	p. 64
160AGRLXBM	p. 61
160AGRLXCS	p. 61
160AGRLXNS	p. 61
160AHZBM	p. 48
160AHZCS	p. 48
160AHZNS	p. 48
160APGRLXBM	p. 58
160APGRLXCS	p. 58
160APGRLXNS	p. 58
160GRLXNBM	p. 63
160GRLXNCS	p. 63
160GRLXNNS	p. 63
170AHZBM	p. 47
170AHZCS	p. 47
170AHZNS	p. 47
175AGRLXBM	p. 60
175AGRLXCS	p. 60
175AGRLXNS	p. 60
175HZBM	p. 32
180APGRLXBM	p. 57
180APGRLXCS	p. 57
180APGRLXNS	p. 57

Ceramic top

083075 0032	p. 44
083100 0032	p. 43
083125 0032	p. 42
083151 0032	p. 41
1PC10050BM	p. 43
1PC10050CS	p. 43
1PC10050NS	p. 43
1PC12550BM	p. 42
1PC12550CS	p. 42
1PC12550NS	p. 42
1PC15050DSBM	p. 41
1PC15050DSCS	p. 41
1PC15050DSNS	p. 41
1PC7550BM	p. 44
1PC7550CS	p. 44
1PC7550NS	p. 44

Wc

011155 0032	p. 72
011455 0021	p. 74
011455 0022	p. 74
011455 0023	p. 74
011455 0032	p. 47
05 1155 0021	p. 66
05 1155 0022	p. 66
05 1155 0023	p. 66
05 1155 0028	p. 66
05 1155 0029	p. 66
05 1155 0030	p. 66
05 1155 0031	p. 66
05 1155 0032	p. 66
05 1455 0023	p. 70
05 1455 0028	p. 70
05 1455 0029	p. 70
05 1455 0030	p. 70
05 1455 0031	p. 70
05 1455 0032	p. 70
1VPS54RNBM	p. 70
1VPS54RNNS	p. 70
1VS55NRBM	p. 72
1VS55NRCS	p. 72
1VS55NRNS	p. 72
1VSF54RBM	p. 68
1VSF54RCS	p. 68
1VSF54RNS	p. 68

Bidet

011855 1032	p. 73
011955 1021	p. 75
011955 1022	p. 75
011955 1023	p. 75
011955 1032	p. 75
05 1855 1021	p. 67
05 1855 1022	p. 67
05 1855 1023	p. 67
05 1855 1028	p. 67
05 1855 1029	p. 67
05 1855 1030	p. 67
05 1855 1031	p. 67
05 1855 1032	p. 67
05 1955 1023	p. 71
05 1955 1028	p. 71
05 1955 1029	p. 71
05 1955 1030	p. 71
05 1955 1031	p. 71
05 1955 1032	p. 71
1BIS54RNBM	p. 71
1BIS54RNNS	p. 71
1BS55NBM	p. 73
1BS55NCS	p. 73
1BS55NNS	p. 73
1BSF54BM	p. 69
1BSF54CS	p. 69
1BSF54NS	p. 69

**Orinatori
Urinals**

1OR54BM	p. 77
1OR54FBM	p. 77
1OR54FNS	p. 77
1OR54NS	p. 77
1OR64BM	p. 76
1OR64FBM	p. 76
1OR64FNS	p. 76
1OR64NS	p. 76

Condizioni generali di vendita

Condizioni generali di vendita Italia della Ceramica Catalano SpA applicabili alle sole vendite da Catalano alle imprese

1. Preambolo

1.1 Le presenti Condizioni Generali di Vendita (in seguito le Condizioni), avendo ad oggetto tutti i tipi di prodotto forniti dalla Ceramica Catalano S.p.A., con sede legale in Strada Provinciale Falerina Km. 7,200 01034 Fabrica di Roma (VT) P.IVA n.IT 00090370560 (in seguito il Venditore), regoleranno tutti i presenti e futuri contratti di vendita tra il Venditore e l'Acquirente.

2. Ordini

- 2.1 Ogni ordine inviato al Venditore dall'Acquirente è accettato o meno a totale discrezione del Venditore e, se accettato, sarà unicamente accettato secondo queste Condizioni e per mezzo del modulo standard di conferma d'ordine del Venditore.
- 2.2 Ciascun ordine, così accettato, costituisce un singolo contratto legalmente vincolante tra il Venditore e l'Acquirente (in seguito il Contratto).
- 2.3 Le presenti Condizioni prevalgono su qualsiasi altro diverso termine o condizione, qualora ve ne siano, contenuti in un modulo d'ordine o in altri documenti o corrispondenza proveniente dall'Acquirente. Modifiche aggiuntive o sostituzioni di detti termini e condizioni non vincolano in nessun modo il Venditore né costituiscono parti dell'ordine, a meno che non siano espressamente accettate per iscritto da una persona autorizzata ad impegnare il Venditore.

3. Specifiche

- 3.1 Il Venditore dichiara che i prodotti sono conformi unicamente alle:
- I) Schede tecniche pubblicate sul sito della Catalano (www.catalano.it) oppure, se non pubblicate, con le schede tecniche inviate successivamente dal Venditore all'Acquirente, le quali sono da considerarsi incorporate nelle presenti Condizioni per relationem; oppure
 - II) a quelle ulteriori specifiche o descrizioni (qualora ve ne siano) espressamente convenute caso per caso nell'ambito di uno specifico Contratto; e
 - III) alle norme tecniche armonizzate (se presenti) applicabili ai Prodotti di volta in volta in vigore nell'Unione Europea.
- Si conviene che in caso di esportazione dei prodotti da parte dell'Acquirente il Venditore non garantisce la conformità dei prodotti alle leggi ed alle norme tecniche in vigore nel Paese di destinazione, salva diversa espressa pattuizione scritta.
- 3.2 Nessun'altra specifica, materiale descrittivo, dichiarazione scritta o orale, corrispondenza o dichiarazione, materiale promozionale o di vendita o altri dati desunti dai campioni inviati dal Venditore, formeranno parte o saranno incorporati per relationem in qualsiasi Contratto tra le parti.

4. Prezzi - condizioni di pagamento

- 4.1 Salvo diverso accordo, i prezzi dei prodotti sono quelli elencati nel listino prezzi del Venditore di volta in volta in vigore. Essi si riferiscono ai prodotti venduti FCA (franco partenza caricato a bordo del mezzo di trasporto inviato dal Compratore) presso i locali del Venditore, secondo gli Incoterms della Camera di Commercio Internazionale, rev.2010 o successiva revisione aggiornata che si considera incorporata per relationem nelle presenti Condizioni.
- 4.2 Salvo diverso accordo, il pagamento deve essere effettuato per intero, mediante bonifico bancario, sul conto corrente bancario indicato dal Venditore, almeno 10 giorni lavorativi prima della data prevista per la consegna dei prodotti.

- 4.3 Qualsiasi pagamento effettuato ad agenti, rappresentanti, o intermediari commerciali del Venditore non verrà riconosciuto come eseguito finché le relative somme non siano state incassate dal Venditore.
- 4.4 Se l'Acquirente non provvede al pagamento entro la data convenuta, il Venditore, fatto salvo il diritto al risarcimento integrale dei costi da egli sostenuti a qualsivoglia titolo in conseguenza del ritardo di pagamento, avrà diritto agli interessi di mora, secondo quanto previsto dal D.lgs n.231/2002 e sue successive modifiche, a partire dal giorno in cui il pagamento era dovuto.
- 4.5 In caso di ritardo o di qualsiasi non conformità ai termini di pagamento previsti in qualsiasi Contratto, il Venditore, a seguito di notifica scritta all'Acquirente, potrà sospendere l'esecuzione di qualsiasi Contratto in corso con l'Acquirente fino a quando egli non riceva il pagamento per intero del prezzo dei prodotti, inclusi interessi e spese di sollecito oppure adeguate garanzie bancarie, pagabili a prima richiesta, in conformità al testo e alle caratteristiche richieste dal Venditore, e per un importo che copra l'intero debito dell'Acquirente verso il Venditore.
- 4.6 Il Venditore avrà inoltre facoltà, a sua totale discrezione, di richiedere all'Acquirente il pagamento anticipato dell'intero debito aperto prima della consegna dei prodotti con riferimento a qualsiasi Contratto in corso con l'Acquirente.

5. Riserva di proprietà

- 5.1 La proprietà della merce oggetto di ogni spedizione non passa all'Acquirente fino a quando l'Acquirente non ne ha pagato l'intero prezzo al Venditore.

6. Consegna

- 6.1 Salvo diverso accordo scritto, la consegna delle merci viene effettuata FCA presso i locali del Venditore ai sensi degli Incoterms rev.2010 della Camera di Commercio Internazionale. Sono ammesse consegne parziali.
- 6.2 Se il Venditore si impegna a seguire la spedizione dei prodotti egli agisce in qualità di mandatario autorizzato dall'Acquirente e, in tal caso, l'Acquirente si assume per intero i rischi ed i costi relativi al trasporto.
- 6.3 L'Acquirente, tenendo indenne il Venditore, si fa carico di ogni rischio e spesa relativa alla conformità dei prodotti ad ogni normativa applicabile riguardante le caratteristiche degli imballi ed il loro smaltimento.
- 6.4 A meno che il Contratto non preveda una specifica data di consegna, il Venditore consegna la merce entro 30 giorni dalla data di entrata in vigore di ogni Contratto. In ogni caso, il Venditore ha diritto ad un periodo di tolleranza di 15 giorni dalla scadenza della data di consegna prevista dal relativo Contratto (cd termine di grazia). Si conviene che in nessun caso il Venditore sarà responsabile nei confronti dell'Acquirente per perdita di produzione, perdita di profitto, perdita d'uso, perdita di contratti o per perdita consequenziale, economica o indiretta derivante dalla ritardata consegna.
- 6.5 Se l'Acquirente non prende in consegna i prodotti, egli dovrà comunque pagare il loro prezzo di acquisto come se la consegna avesse avuto luogo. Qualora l'Acquirente non prenda in consegna i prodotti entro 30 giorni dalla data di consegna prevista nel Contratto, il Venditore potrà, mediante comunicazione scritta, risolvere il Contratto per intero o in parte. Il Venditore avrà quindi diritto al risarcimento per le perdite subite a seguito dell'inadempimento, da parte dell'Acquirente, al suo obbligo di prendere in consegna i prodotti.
- 6.6 Per ciascuna consegna di prodotti destinata all'estero l'Acquirente si impegna a fornire al Venditore i relativi documenti

(inclusi i documenti doganali) comprovanti l'uscita dal territorio italiano della merce o un'equivalente dichiarazione di ricevimento della merce resa del destinatario finale della merce.

7. Responsabilità per prodotti difettosi

7.1 Il Venditore s'impegna a porre rimedio a qualsiasi non conformità (difetto) dei prodotti per i quali è responsabile, che si verifichi entro [due anni] a partire dalla prodotti, purchè sia stato prontamente portato a conoscenza del difetto ai sensi dell'Articolo 7.2. In questo caso il Venditore sostituirà i prodotti (o data di spedizione dei parti dei prodotti, se applicabile) che risultino essere difettosi. In alternativa alla sostituzione, il Venditore avrà la facoltà, a sua assoluta ed esclusiva discrezione, di rimborsare il prezzo dei prodotti difettosi nel caso in cui questo prezzo sia già stato pagato dall'Acquirente al Venditore o, se tale prezzo non è ancora stato pagato, di liberare l'Acquirente dall'obbligazione di pagare lo stesso mediante l'emissione di una nota di credito in favore dell'Acquirente pari all'ammontare di tale prezzo. Questa garanzia (i.e. l'obbligo di sostituire i prodotti difettosi o rimborsarne il prezzo) sostituisce qualsiasi altra garanzia legale o responsabilità prevista dalla legge.

7.2 Eventuali reclami relativi allo stato dell'imballo, quantità o caratteristiche esteriori dei Prodotti (vizi apparenti), dovranno essere notificati al Venditore per iscritto entro 15 giorni dal ricevimento dei prodotti; in assenza di notifica entro questo termine, l'Acquirente decadrà dal diritto di reclamare i difetti. Qualsiasi reclamo relativo ai difetti che non può essere scoperto mediante una diligente ispezione al momento del ricevimento (vizi occulti) dovrà essere notificato al Venditore per iscritto entro 15 giorni dalla scoperta del difetto; in assenza di notifica entro questo termine, l'Acquirente decadrà dal diritto di reclamare i difetti. L'avviso deve indicare con precisione il difetto ed i Prodotti cui si riferisce.

8. Forza maggiore - Eccessiva onerosità

8.1 Il Venditore non sarà responsabile per il mancato adempimento dei propri obblighi previsti da qualsiasi Contratto per cause di forza maggiore. A seguito della comunicazione all'Acquirente da parte del Venditore di tale causa, al Venditore sarà concessa una proroga ragionevole dei termini per adempiere. Ai fini di tale clausola, Forza Maggiore significa incendio, esplosione, fulmini, disastro naturale, atto terroristico, guerra, rivoluzione, sommossa, insurrezione, sciopero ufficiale o simili questioni sindacali, o eventi o circostanze al di fuori del ragionevole controllo della parte interessata. Nel caso in cui la situazione di forza maggiore dovesse continuare per più di 180 giorni di calendario, ciascuna parte avrà diritto a risolvere il Contratto interessato dalla causa di forza maggiore mediante comunicazione scritta all'altra parte, da inviarsi tramite lettera raccomandata con ricevuta di ritorno, rimanendo in ogni caso escluso ogni diritto al risarcimento danni.

8.2 Nel caso in cui l'adempimento degli impegni del Venditore divenga eccessivamente oneroso rispetto alle obbligazioni contrattuali originariamente pattuite nel relativo Contratto, in maniera tale da modificare i costi del Venditore di oltre 10%, il Venditore ha la facoltà di richiedere una revisione delle condizioni contrattuali e, in mancanza di accordo su tale revisione, di risolvere qualsiasi Contratto senza responsabilità alcuna.

9. Legge applicabile - Risoluzione controversie

9.1 Tutti i contratti di vendita conclusi dalle parti sono regolati dalle presenti Condizioni e, nella misura in cui talune questioni non siano trattate da tali Condizioni, dalla legge italiana.

9.2 In caso di controversie, il foro di Viterbo (Italia) avrà giurisdizione

esclusiva. Ai sensi degli articoli 1341 e 1342 del Codice Civile italiano, accetto ed approvo le clausole previste dagli articoli: 2.1 (ordini), 3.1 (specifiche), 3.2 (esclusione altre specifiche), 4.2 (condizioni di pagamento), 4.3 (pagamento ad agenti o rappresentanti) 4.5 (sospensione dell'esecuzione), 4.6 (richiesta di pagamento anticipato), 5.1 Riserva di proprietà, 6.1 consegne parziali, 6.2 (Venditore come mandatario per la spedizione), 6.3 (termine di grazia), 6.5 (omissione di presa in consegna e conseguenze), 7.1 (garanzia), 7.2 (termine di decadenza per la notifica dei difetti), 8.1 (forza maggiore) e 8.2 (eccessiva onerosità sopravvenuta) e 9.2 (risoluzione delle controversie).

Sales conditions

Ceramica Catalano 's general conditions of sale for European Union for clients with seat in and outside the european union only for business to business transactions

1. Preamble

1.1 *The present General Conditions of Sale (hereinafter "the Conditions"), having as subject all kind of products supplied by Ceramica Catalano SpA, with registered office at Strada Provinciale Falerina Km. 7,200 01034 Fabrica di Roma (VT), Italia (hereinafter "the Seller"), shall regulate all present and future contracts of sale between the Seller and Purchaser.*

2. Orders

2.1 *Any order sent to the Seller by the Purchaser shall be accepted entirely at the discretion of the Seller, and, if so accepted, will only be accepted upon these Conditions and by means of the Seller's standard order acknowledgement form.*

2.2 *Each order which is so accepted shall constitute an individual legal binding contract between the Seller and the Purchaser (hereafter referred to as "Contract").*

2.3 *These Conditions shall override any contrary different or additional terms or conditions (if any) contained on or referred to in an order form or other documents or correspondence from the Purchaser and no additions alteration or substitution of these terms will bind the Seller or form any part of any order, unless they are expressly accepted in writing by a person authorized to sign on the Seller's behalf.*

3. Specifications

3.1 *The Seller represents only that the products shall be in compliance with:*

I) Technical Sheets published on the Seller's web site (www.catalano.it) which constitute an integrant part of these Conditions or those Technical Sheets thereafter delivered by the Seller to the Purchaser which shall be considered incorporated in these Conditions per relationem; or

II) those further specifications or descriptions (if any) expressly listed or set out case by case under a specific Contract; or

III) harmonized technical rules applicable to the products in force from time to time in the European Union (if any). It is agreed that the Seller does not warrant the compliance of the products with the laws and technical rules in force in the country of destination of the products, unless differently agreed in writing.

3.2 *No other specification, descriptive material, written or oral representation, correspondence or statement, promotional or sale literature or other data deduced from the samples delivered by the Seller, shall form part of or be incorporated by reference into the Contract between Seller and Purchaser.*

4. Prices - payment conditions

4.1 *Unless otherwise agreed prices of the products shall be those listed under the Seller's price list in force from time to time. They refer to products sold FCA Seller's premises (ie exworks loaded on board of the means of transport sent by the Purchaser) according to ICC Incoterms rev.2010 or successive updated revision which shall be deemed incorporated by reference into these Conditions.*

4.2 *Unless otherwise agreed case by case the whole payment under any Contracts shall be made as follows:*

I) 100% as advance payment to be made by wire transfer into the Seller's bank account at least ten working days before delivery date of the products; or

II) By means of an irrevocable and confirmed documentary credit at sight issued by a primary bank to be confirmed by a primary bank in Italy indicated by the Seller. Such documentary credit shall be:

I) subject to Uniform Customs and Practice for Documentary Credits (UCP), ICC Publication No. 600 and

II) in accordance with the text, characteristics and expiry date required by the Seller. Lacking the notification of the above mentioned documentary credit in conformity with such provisions, at least ten banking days before delivery date indicated under the Contract, the relevant Contract will not enter into force and will become automatically nil and void.

4.3 *Any payment made to agents, representatives, or commercial intermediaries of the Seller shall not be deemed to have been carried out until the relevant sums are collected by the Seller.*

4.4 *If the Purchaser fails to pay by the stipulated date, the Seller, being saved any compensation for loss and damage, shall be entitled to interests according to EU Directive 7/2011 and subsequent modifications as enacted by Italian law from the day on which payment was due.*

4.5 *In case of delay or any lack of compliance with the terms of payment agreed under any Contract the Seller may, after having notified the Purchaser in writing, suspend his performance of any Contract in course with the Purchaser until he receives payment in full of the price of the products or adequate banking guarantees, payable at first request, in accordance with the text and characteristics required by the Seller, which shall cover the whole outstanding debt.*

4.6 *The Seller shall also be entitled before delivery of the products, at his absolute discretion, to require payment in advance of the whole outstanding amount due by the Purchaser with reference to any Contract stipulated with the Purchaser.*

5. Reservation of title

5.1 *Title to the products comprised in each consignment shall not pass to the Purchaser until the Purchaser has paid their price to the Seller, but even though title has not passed the Seller shall be entitled to sue for their price once its payment has become due. The Purchaser shall, at Seller's request, assist him in taking any measure necessary to protect the Seller's title to the Product in the country concerned.*

6. Delivery

6.1 *Unless differently agreed the delivery of the products shall be made FCA Seller's premises (ie ex works loaded on board of the means of transport sent by the Purchaser) in accordance with International Chamber of Commerce Incoterms Revision 2010. Partial deliveries are allowed.*

6.2 *If the Seller undertakes to take care of the shipment (or part of it), this latter shall act as authorized agent of the Purchaser. In such a case the Purchaser shall bear the whole risk and costs relevant thereto.*

6.3 *The Purchaser shall assume any risk and expenses, holding the Seller harmless, for the compliance with any legal provisions concerning features and disposal of packing.*

6.4 *Unless the Contract provides a specific delivery date, the Seller shall supply the Products within 30 days from the date of entering of the contract. In any case, the Seller is entitled a period of grace of 15 days from the expiry of the delivery date provided for in the Contract. It is agreed that in no case the Seller shall be deemed responsible towards the Purchaser for loss of production, loss of profit, loss of use, loss of contracts or for any consequential, economic or indirect loss whatsoever due to delayed delivery.*

6.5 *If the Purchaser fails to accept delivery at the delivery time set*

forth in the Contract he shall nevertheless pay the price which becomes due on delivery as if delivery had taken place. Should the Purchaser fails to accept delivery within 30 days from the delivery date provided for by the Contract, the Seller may, by notice in writing, terminate the Contract in whole or in part. The Seller shall be then entitled to compensation for the losses he has suffered due to Purchaser's breach to his obligation to take delivery of the products.

- 6.6 For each delivery of products the Purchaser undertakes to provide the Seller with the relevant document, duly signed by the Purchaser, evidencing shipment at destination of the Products or equivalent statement made by the final addressee of the products.

7. Liability for defective products

- 7.1 The Seller undertakes to remedy any non-conformity (defect) of the products for which he is liable, occurring within two years starting from delivery date of the products, provided he has been notified timely about such defect in compliance with Article 7.2. In such case the Seller will replace the products (or parts of the products, if applicable) which result to be defective. Alternatively to such replacement, the Seller shall be entitled, at his exclusive absolute discretion, to refund the price of the defective products in the event that such price shall already have been paid by the Purchaser to the Seller or, if such price has not been so paid, to relieve the Purchaser of all obligation to pay the same by the issue a credit note in favour of the Purchaser in the amount of such price. This warranty (i.e. the obligation to replace the defective products or to refund their price) replaces any other legal guarantee or liability provided by law. It is consequently agreed that, except in case of fraud or gross negligence of the Seller, any other Seller's liability (both contractual or extra-contractual) which may arise from the products supplied and/or their resale (e.g. compensation of damages, loss of profit, etc.) is expressly excluded.
- 7.2 Any complaints concerning the conditions of packing, quantity or outward features of the products (apparent defects) must be notified to the Seller in writing within 15 days from receipt of the products; failing such notification the Purchaser's right to claim the above defects will be forfeited. Any complaints relating to defects which cannot be discovered on the basis of a careful inspection upon receipt (hidden defects) must be notified to the Seller in writing within 15 days from discovery of the defect; failing such notification within such term the Purchaser's right to claim the above defects will be forfeited. The notice must indicate precisely the defect and the Products to which it refers.

8. Product liability claims

- 8.1 The Purchaser agrees to indemnify and hold harmless the Seller against any product liability claim made with respect to the products and undertakes to insure adequately against such risks through an insurance policy covering in an adequate manner such risks.

9. Force Majeure - Hardship

- 9.1 The Seller shall not be under any liability for any failure to perform any of its obligations under any Contract due to Force Majeure. Following notification by the Seller to the Purchaser of such cause, the Seller shall be allowed of a reasonable extension of time for the performance of its obligations. For the purpose of this clause Force Majeure means fire, explosion, flood, lightning, Act of God, act of terrorism, war, rebellion, riot, sabotage, or official strike or similar labour dispute, or event or circumstances outside the reasonable control of the party affected thereby.

Should however the situation of Force Majeure continue for more than 180 calendar days, each Party shall have the right to terminate any Contract afflicted by Force Majeure by giving written notice thereof to the other Party by registered letter with return receipt, any right for damages being excluded.

- 9.2 Should the fulfilment of the Seller's commitments have become excessively onerous compared with the contractual obligations originally agreed upon under the relevant Contract, such as to modify the Seller's costs by over 10%, the Seller shall have the right to request a revision of the Contract's conditions and, failing an agreement, on such revision, to terminate any Contract without whatsoever responsibility any right for damages being excluded.

10. Governing law

- 10.1 All the sale Contracts concluded by parties shall be governed by the present Conditions and, to the extent that such questions are not covered by the present conditions, by United Nations Convention on Contracts for the International Sale of Goods (Vienna Convention of 1980, hereafter referred to as «CISG»), and, to the extent that such questions are not covered by CISG, by Italian law.

11. Disputes resolution

- 11.1 (Purchaser with seat in the UE) If the Purchaser has its registered seat within the territory of the European Union in case of disputes arising out or in connection with the present Conditions the courts of law of Torino (Italy) shall have exclusive jurisdiction. Nevertheless, as exception to such provision, the Seller, at its absolute discretion, may bring legal proceedings before the competent courts of law of the place where the Purchaser has its registered seat in the European Union.
- 11.2 (Purchaser with seat outside the UE) If the Purchaser has its registered seat outside the territory of the European Union any disputes arising out or in connection with the present Conditions shall be settled by Arbitration in conformity with the Rules of the Piedmont Arbitral Chamber by one arbitrator designed in accordance to said rules. The place of arbitration will be Turin (Italy). The language of the arbitration shall be English.

In accordance with articles 1341 and 1342 of the Italian Civil Code I specifically accept and approve the provisions set forth in the articles: 2.1 (orders), 3.1 (specifications), 3.2 (non-compliance with foreign laws and regulations), 4.2 (payment conditions), 4.3 (suspension of performance), 5.1 Reservation of title 6.2 (Seller as agent for shipment), 6.4 (delais de grace), 6.5 (failing to take delivery and consequences), 7.1 (warranty), 7.2 (Time limit for notification of defects), 8.1 (product liability claims), 9.1 (force majeure), 9.2 (hardship), 11.1 (disputes resolution for purchaser with seat in the UE) and 11.2 (disputes resolution for purchaser with seat outside the UE).



EPDITALY0075



ESG
Sustainability
Certification

CERTIFICATION

Ceramica Catalano support
Un global Sustainable Development Goals

Le immagini presenti in questo volume sono puramente indicative ed i prodotti possono subire lievi variazioni anche senza nessun preavviso, le tonalità di colore sono suscettibili di variazioni. I riferimenti colore mostrati, per effetto del tempo o del supporto di stampa, potrebbero non coincidere con le tonalità di colore dei prodotti ceramici finiti.

The images in this brochure are purely indicative and the products may vary slightly even without any prior notice. The color tones may be subject to variations. The color references shown, for reasons of time or printing, may not correspond with the color tones of the finished ceramic products.

catalano.it